



GALAXY BIOTECH
BIOPACKAGING INNOVATOR

BUSINESS MANTRA

“ By creating Bio-bags, we keep food fresh longer and make our planet greener ”.

VISION

To provide agricultural products with a safe and safe solution to replace traditional plastic bags

MISSION

Become a provider of food preservation solutions, based on rich local raw materials in Vietnam



A1. BUSINESS MANTRA

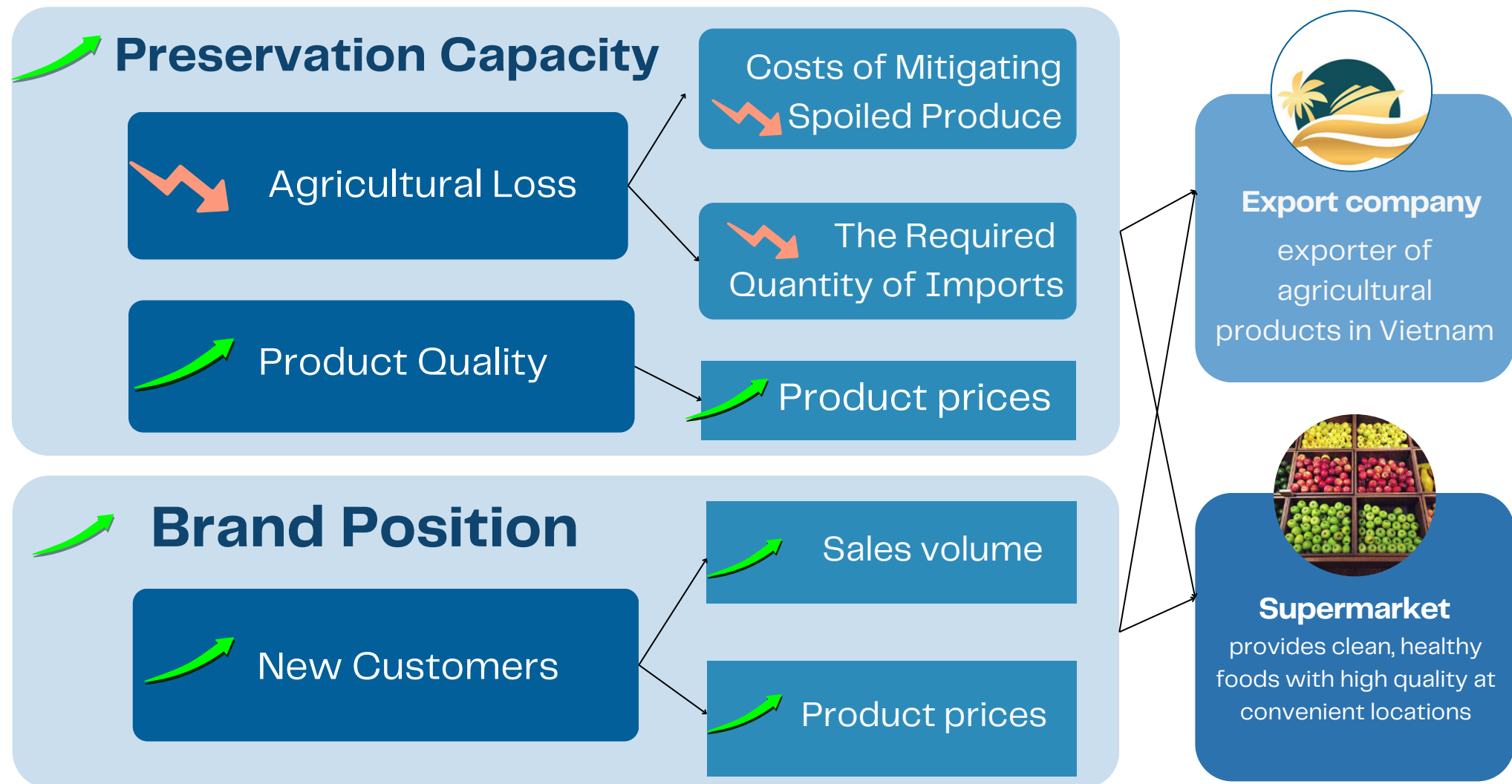
A2. BUSINESS MODEL OVERVIEW

A3. GROWTH POTENTIAL

A2.1. ECONOMICS VALUE PROPOSITION

We designed the **omni-channel** to provide **biobags** with product advantages: **food preservation technology** and **biological materials**, thereby helping to improve the fresh agricultural product **preservation capacity** of agricultural export enterprises, Supermarket chains also increase their **brand position** in the eyes of their customers thanks to the use of sustainable products.

ECONOMIC VALUES mechanism



A1. BUSINESS MANTRA

A2. BUSINESS MODEL OVERVIEW

A3. GROWTH POTENTIAL

A2.2. SOCIAL VALUE PROPOSITION

SOCIAL VALUE mechanism

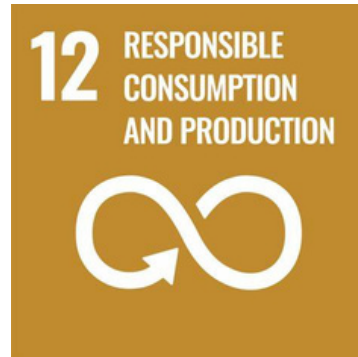


We **cooperate with NGOs** to organize volunteer events such as **professional training** and **environmental protection campaigns**, and through the widespread use of our products, we indirectly helps **increase farmers' income**, **protect the environment** and **minimize food loss**.

Galaxy Biotech action

Social values

Target 12.5



1. Increase bio-bag production and purchase recycled materials
2. Increase packaging sales to customers

1. Use cassava residue as raw material
2. Reduce waste of xxx tons of plastic into the environment (due to using bio-plastic bags instead)

Target 12.3



1. Increase packaging sales to customers
2. Deduct 5% of profits to give bags to farmers

1. Reduce food waste in transportation and storage
2. Reduce food waste in production

Target 2.3



1. Increase bio-bag production and purchase recycled materials
2. Educate and expand clean agricultural product markets

1. Indirectly create income for cassava growers
2. Indirectly helps increase farmers' income through increasing demand for high-value agricultural products

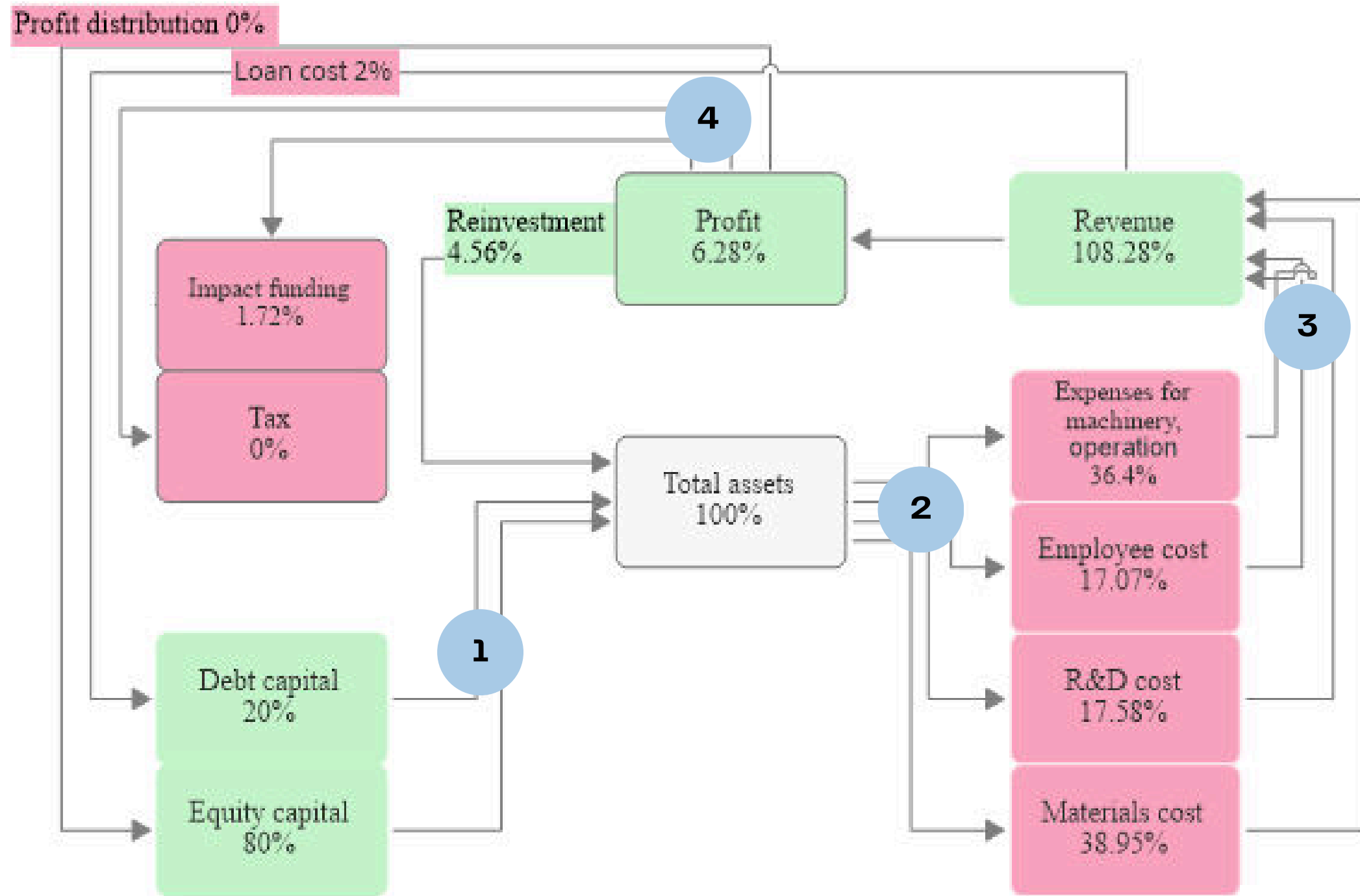
A1. BUSINESS MANTRA

A2. BUSINESS MODEL OVERVIEW

A3. GROWTH POTENTIAL

A2.3. CAPTURE VALUES

Projected average cash flow distribution for 1 year (from 2024–2028)



A1. BUSINESS MANTRA

A2. BUSINESS MODEL OVERVIEW

A3. GROWTH POTENTIAL

CAPTURE VALUES mechanism



We use **Debt capital** and **Equity capital** to produce and sell biobags to corporate customers with attractive policies: **discounted prices** and **partial payments**.

P&L 2024

Revenue Stream: 4,767,000,000 VNĐ

+ 60 % Agricultural product export company

+ 40 % High-end supermarket chain

Cost Structure: 4,634,477,400 VNĐ

+ Accounting
+ Buyer
+ R&D

+ Sales
+ Marketing

+ Machinery and facilities
+ Input materials

+ Depreciation for customers

A3.1. The target market's potential is large

The scope of TAM – SAM – SOM:

	Vietnamese enterprises exporting	Supermarket chain
TAM	Vietnamese enterprises exporting	All markets in Vietnam
SAM	Using special packaging preservation methods	All supermarkets in Vietnam
SOM	has medium and large scale	Food supermarket chains in Vietnam

Large and fast growing market

The volume of fresh agricultural products → number of bags → money

	2021	Up	2022	Up	2023
TAM	4104.89	19,52%	4904.29	27,10%	6233.26
SAM	1086.98	16,50%	1267.02	24,07%	1570.66
SOM	601.2	18,97%	715.24	26,52%	905.002

→ Market share forecast

Year	Expected SOM market share	GB growth rate
2024	10.8%	19.4%
2025	13.2%	22.3%
2026	16.1%	21.2%
2027	19.4%	20.5%

Large and Immediate opportunity

A3.3 There are opportunities to avoid fierce competition

List of competitors:

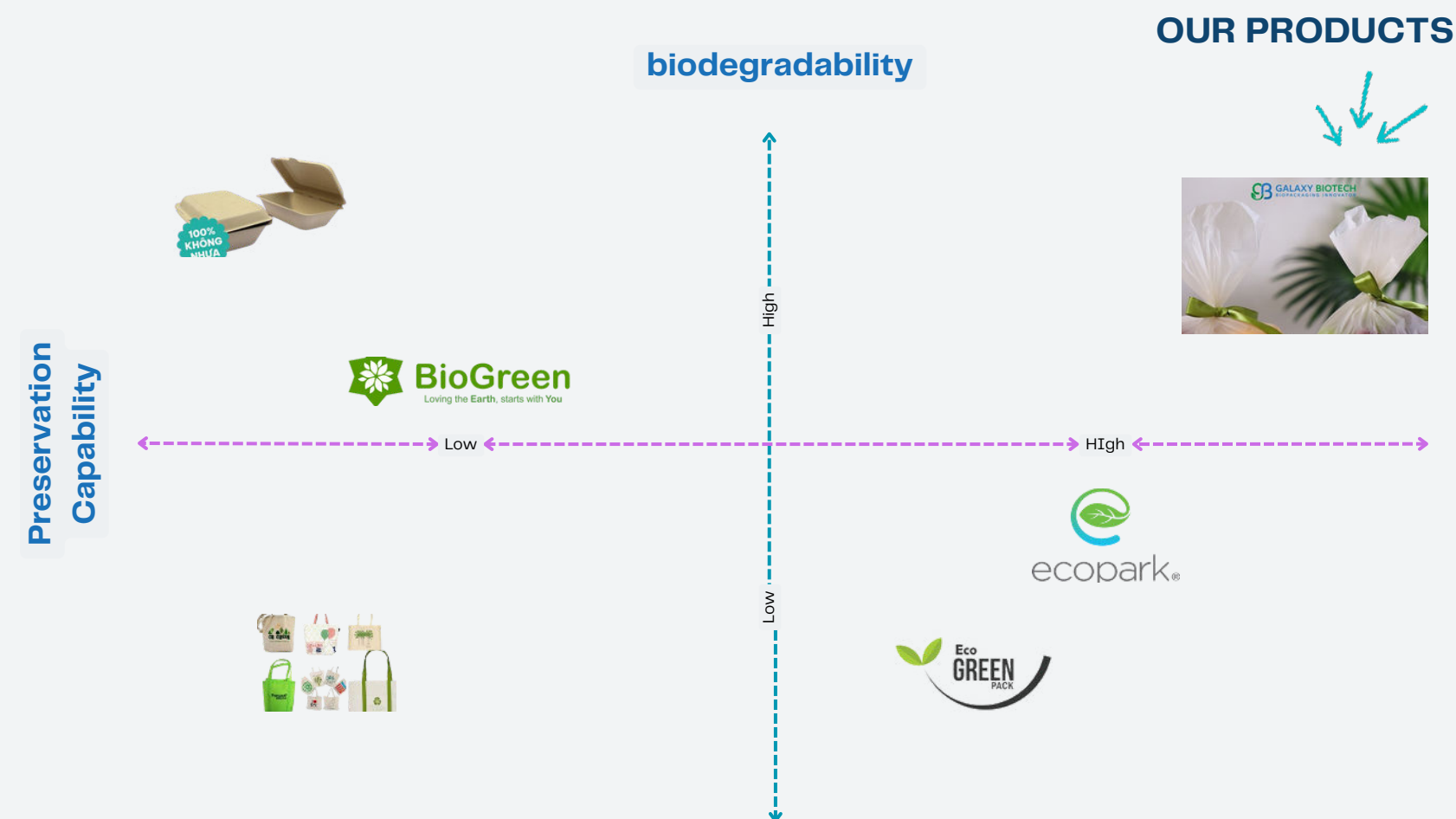
Direct Competitors:

Ecopach	
Eco Green Pack	
BioGreen	

Indirect Competitors:

Food containers made from bagasse	
Reusable cloth bag	

“Competitors Map”



Comparison	Criteria	Túi Biết Thờ - Biobag	Ecopach	Eco Green Pack	Biogreen	food containers made from bagasse	Reusable cloth bag
	degradability	6 months - 1 year (composting)	2-4 years	1-2 years	about 1 year (compost)	about 4 to 6 weeks	not biodegradable
	evaluate the level	Fast	Slow	Medium	Medium	Fast	Slow

Biodegradability

Comparison	Criteria	Túi Biết Thờ Biobag (Galaxy Biotech)	Ecopach	Eco Green Pack	Biogreen	food containers made from bagasse	Reusable cloth bag
	Preservation Capability	10-20 days	7-10 days	5-7 days	3-5 days	3-5 days	Storage time depends on the type of food (Usually no more than 3 days)
	Evaluate the level	High	Medium	Medium	Low	Low	Low

Preservation Capability

A1. BUSINESS MANTRA

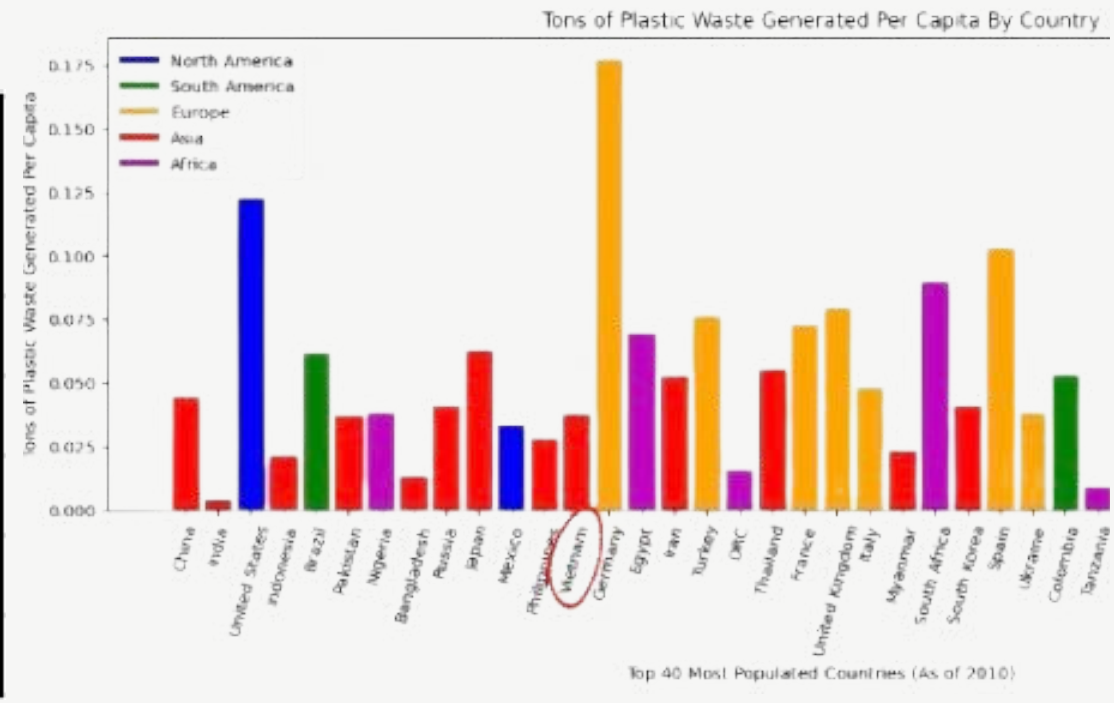
A2. BUSINESS MODEL OVERVIEW

A3. GROWTH POTENTIAL

A3.2. The scale and scope of the target social/environmental issues are significant

1. Plastic pollution in Vietnam is high scale and wide scope

Countries	Amount of ocean plastic waste	Ranking
China	8.8	1
Indonesia	3.2	2
Philippines	0.75	3
Vietnam	0.31	4
Thailand	0.28	5

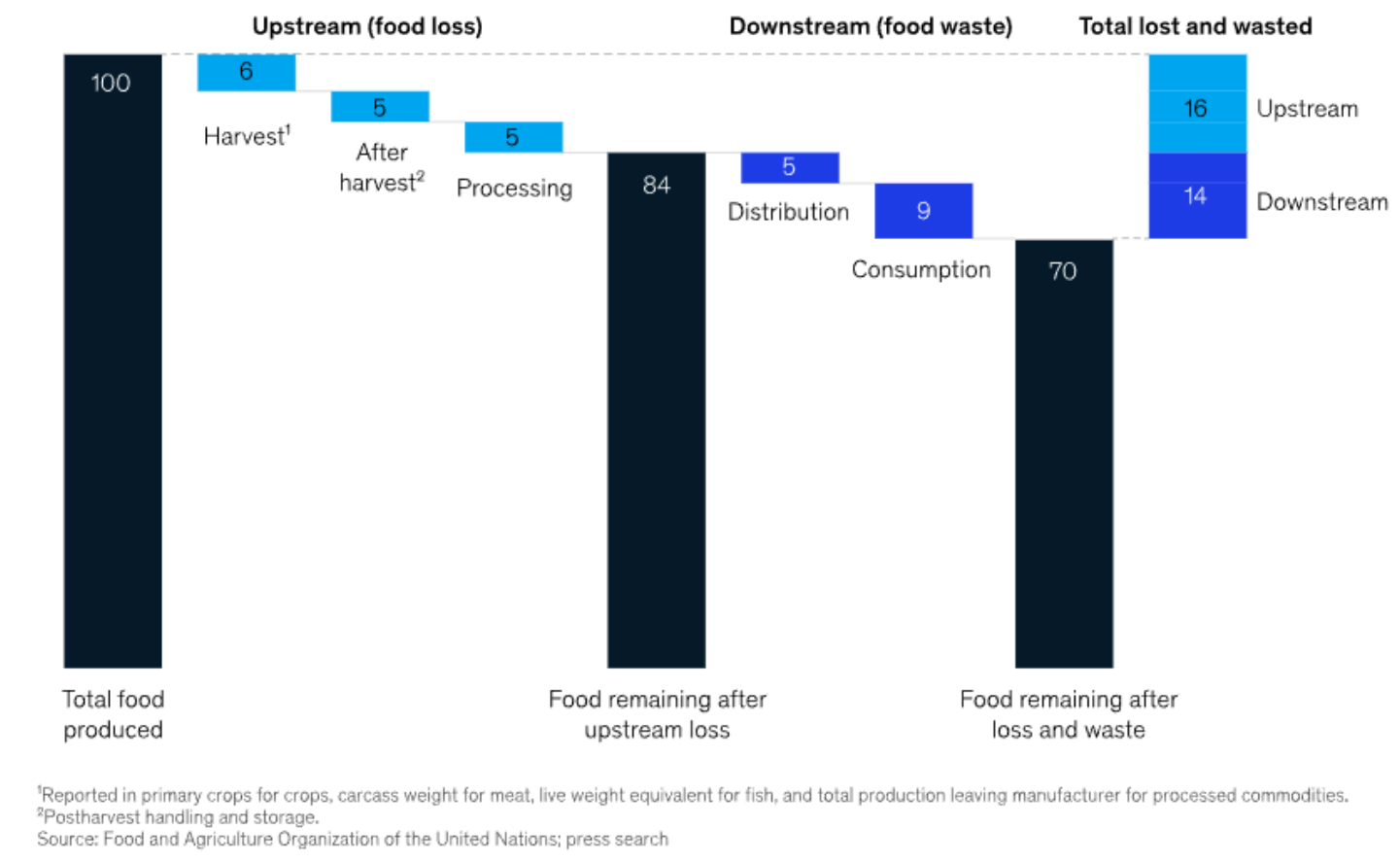


3. Food loss is increasing

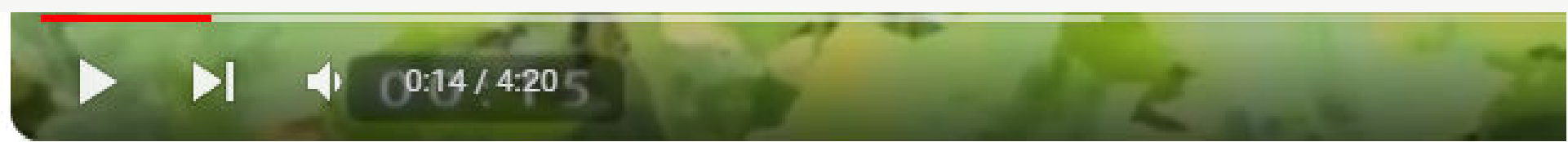
Exhibit 1

About half of global food loss and waste happens upstream, before products arrive at retailers' stores or warehouses.

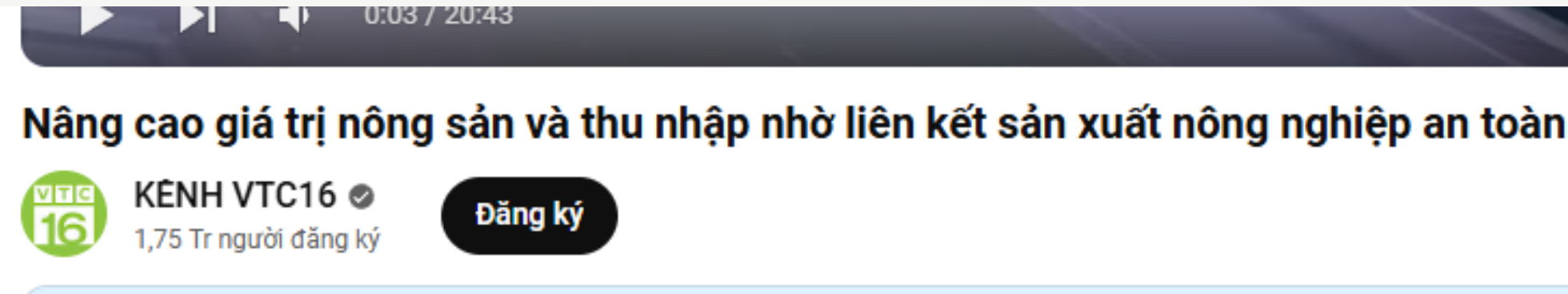
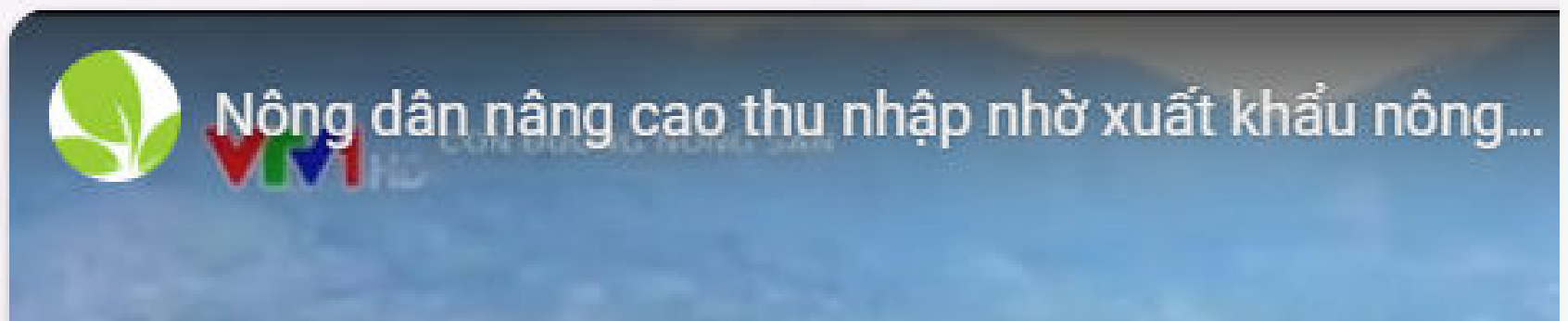
Global food loss and waste, by value chain step,¹% of total production



2. Farmers benefit from exporting agricultural products



Nông dân không lo đầu ra cho nông sản nhờ liên kết với doanh nghiệp



A1. BUSINESS MANTRA

A2. BUSINESS MODEL OVERVIEW

A3. GROWTH POTENTIAL

B1.1. HUMAN CAPITAL

EXECUTIVE BOARD



Vo Trung Son
Cofounder – CFO

18 years of financial services at bank



Do Diem Chau
Cofounder – CEO

5 years experience of leadership



Le Dang Khoa
Founder – CTO

8 years experience of biodegradable materials

CORE EXPERT ADVISORY



COACH. LY NGUYEN NGOC

7 years of experience in leadership/project management positions in Marketing/Operations of educational projects



COACH. TRAN XUAN LINH

10 years of experience in product development, brand building, digital strategy and e-commerce business development

Accountant



DO TUAN ANH

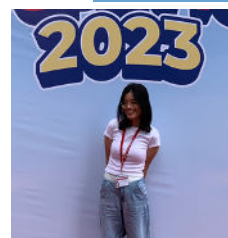
- 3rd Place in the Student Olympiad in Mathematics – VMS
- PM essentials AIESEC
- IBEP – VISIA



PHAM THI UYEN

- Negotiation Skills
- Time Management Skills
- Problem-Solving Skills

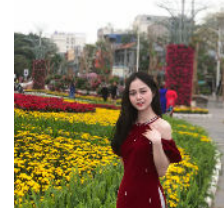
Purchasers



NGUYEN MAI HUNG

- Certificate of HEAD OF HUMAN RESOURCES OFFICER at ASO APPLIED SCIENCE ORGANIZATION
- Planning Skills
- Risk Assessment SKILLS
- Business Planning Development

Sale-marketing



AU KHANH LINH

- Negotiation Skills
- Time Management Skills
- Problem-Solving Skills



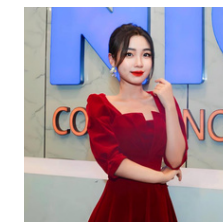
NGUYEN NHAT ANH

- Head of the Organizing Committee of EC English Club – Quang Ninh Branch
- Edit video & slide



SOMBOUN

- World Economics Achieved Top 10 in a regional competition



TRAN QUYNH NHI

- The global top 8 living labs in the Business Model Innovation Round of the 8th edition of the Social Business Creation competition



PHAM THU HOAI

- Communication Skills
- Problem-Solving Skills
- Critical Thinking

Worker

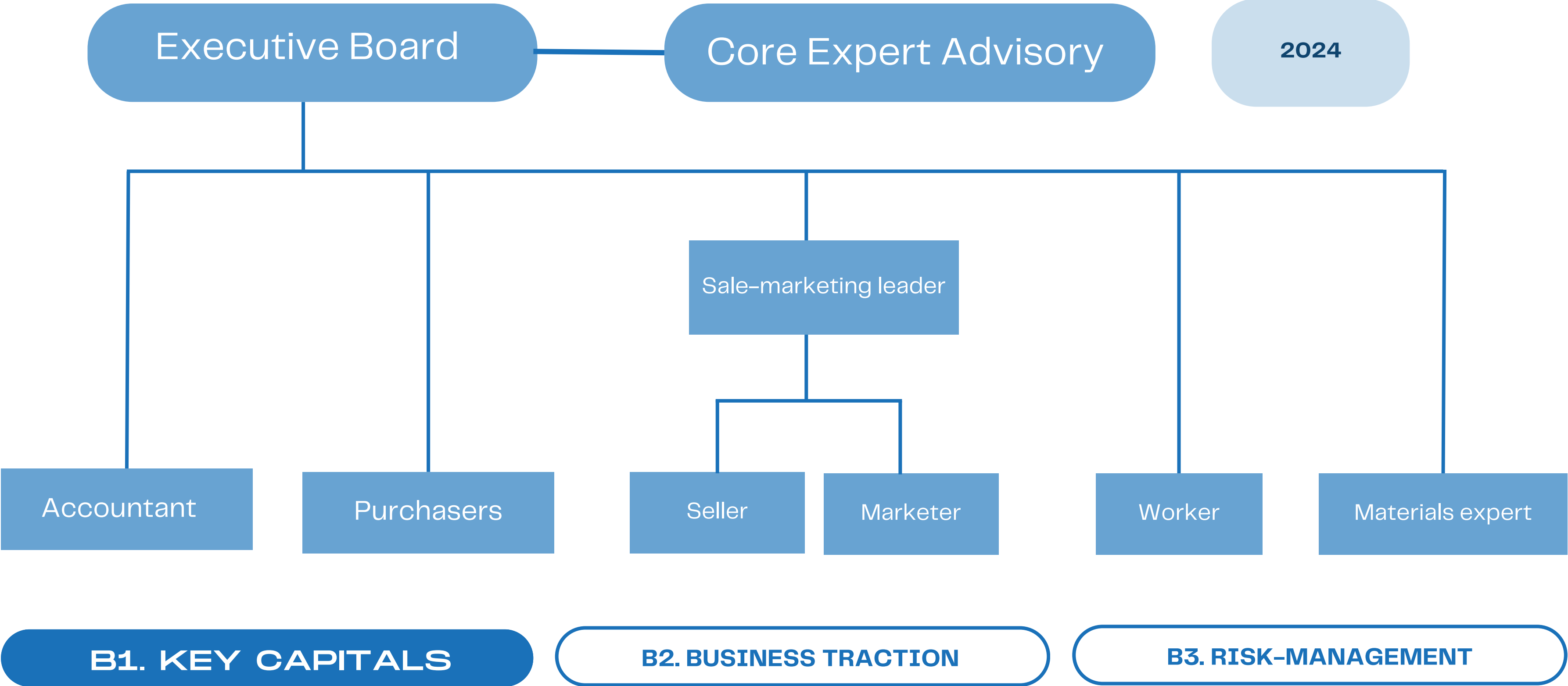
Materials expert

B1. KEY CAPITALS

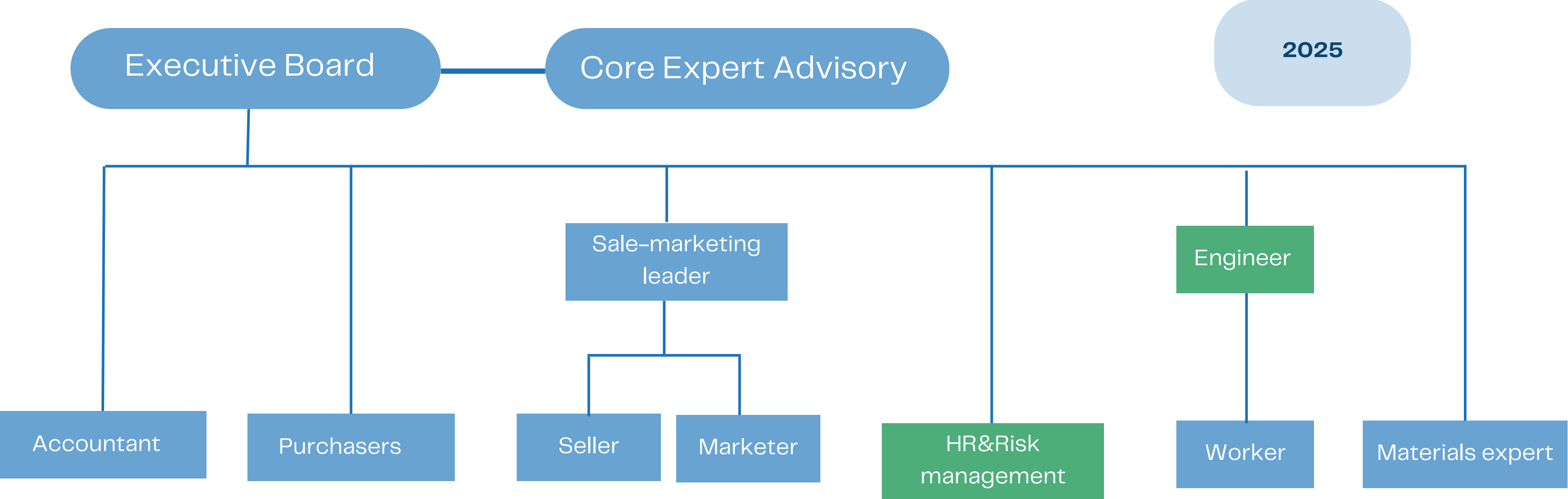
B2. BUSINESS TRACTION

B3. RISK-MANAGEMENT

B1.1. HUMAN CAPITAL



B1.1. HUMAN CAPITAL



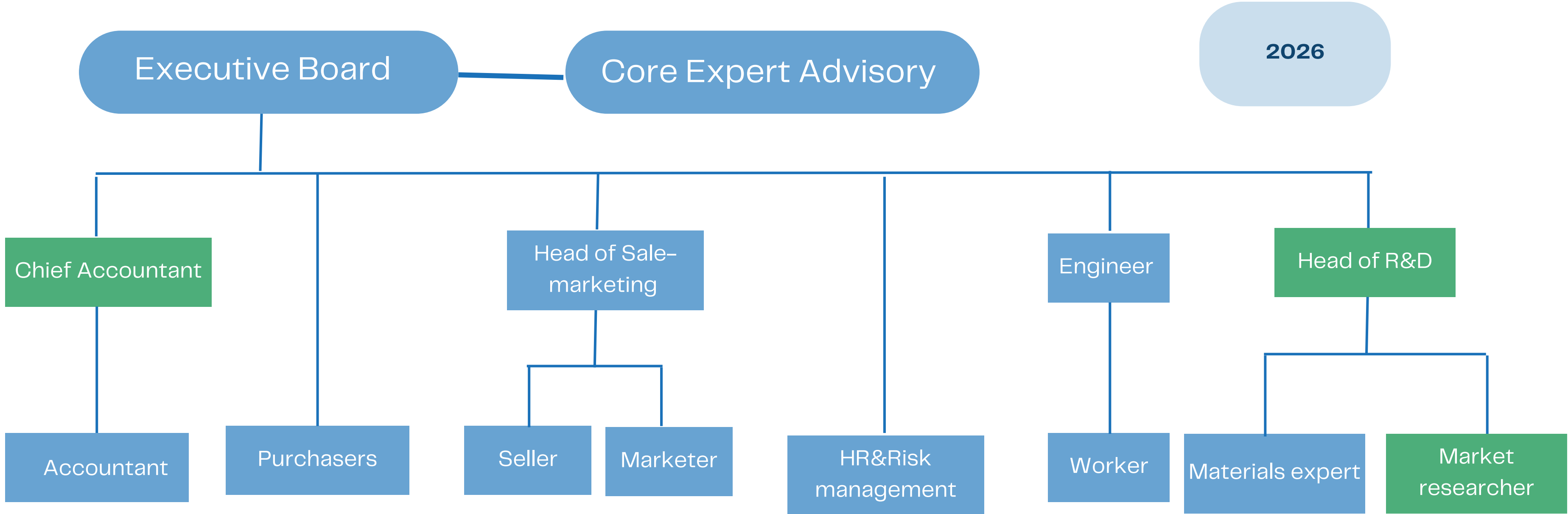
2025

B1. KEY CAPITALS

B2. BUSINESS TRACTION

B3. RISK-MANAGEMENT

B1.1. HUMAN CAPITAL

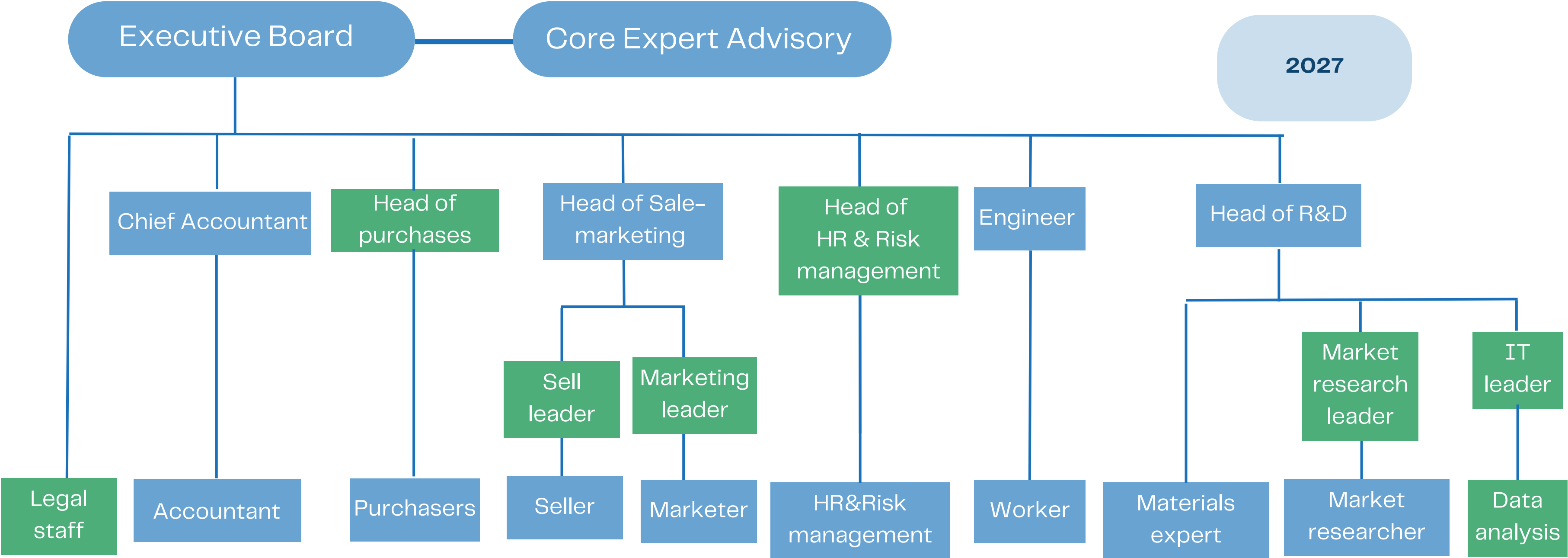


B1. KEY CAPITALS

B2. BUSINESS TRACTION

B3. RISK-MANAGEMENT

B1.1. HUMAN CAPITAL



2027

B1. KEY CAPITALS

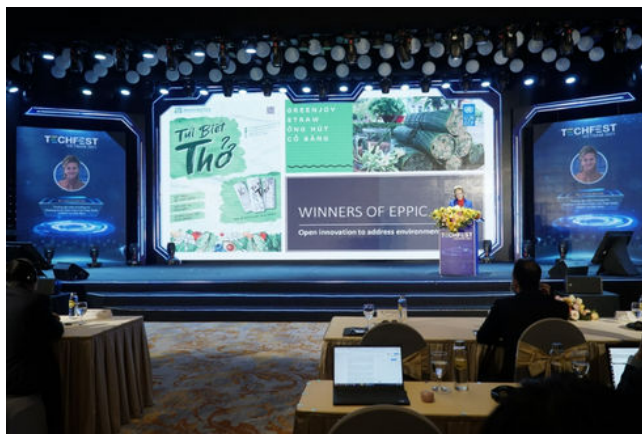
B2. BUSINESS TRACTION

B3. RISK-MANAGEMENT

B1.2. SOCIAL CAPITAL

International organization and NGOs

Media



B1. KEY CAPITALS

B2. BUSINESS TRACTION

B3. RISK-MANAGEMENT

B1.3. INTELLECTUAL CAPITAL

Proprietary manufacturing process



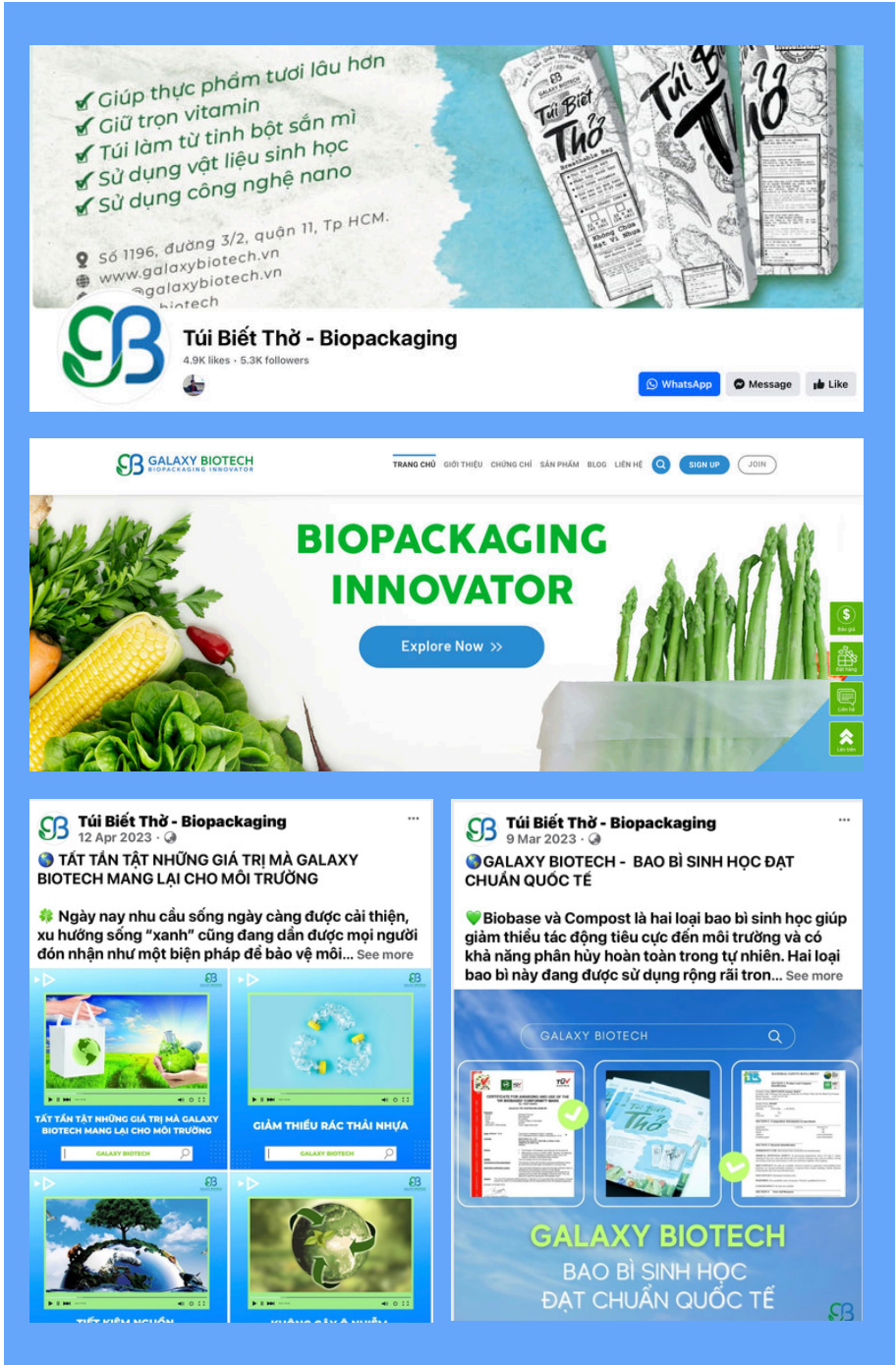
Certificate



Brand name and logo



Facebook fanpage, website



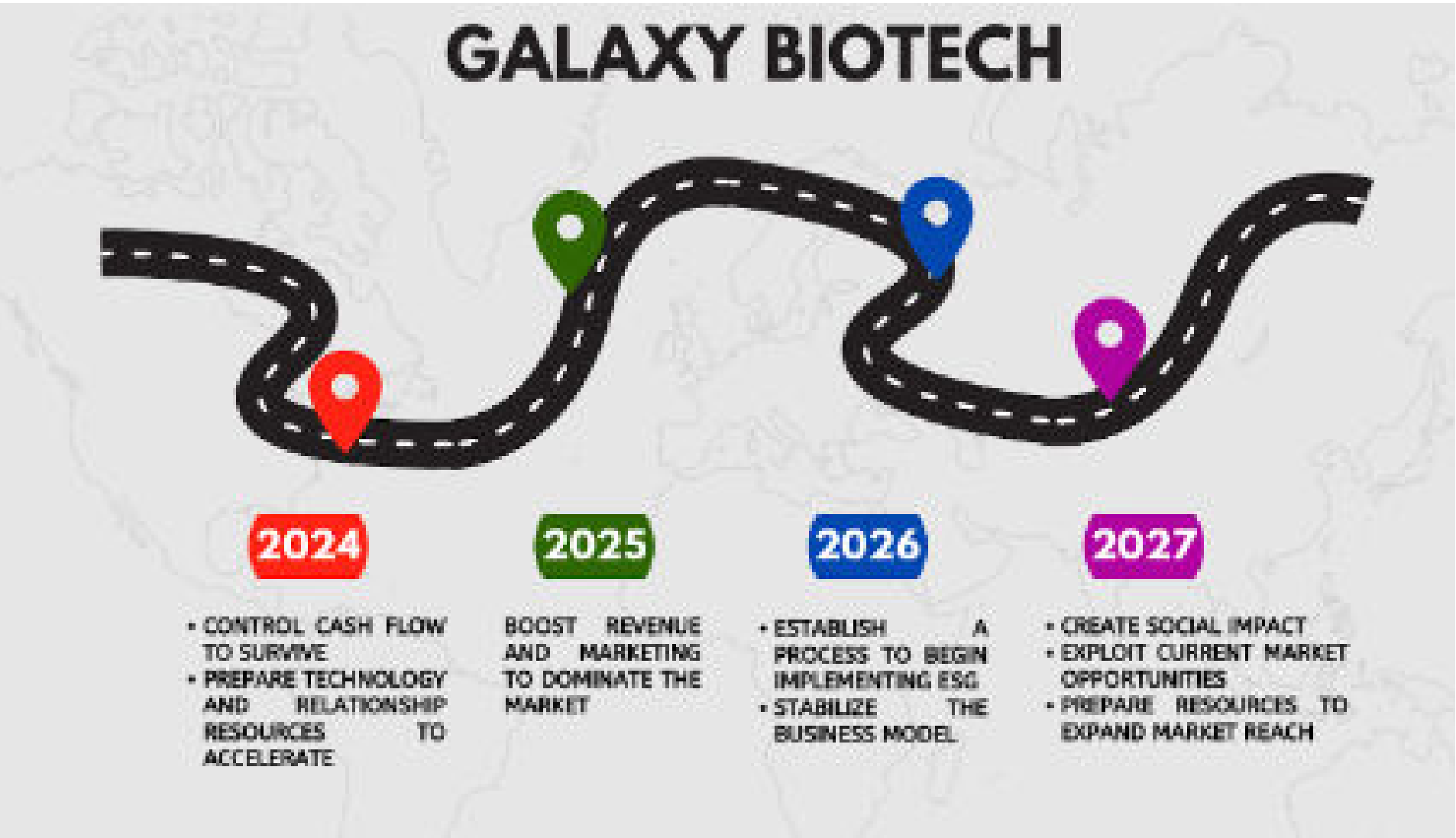
B1. KEY CAPITALS

B2. BUSINESS TRACTION

B3. RISK-MANAGEMENT

B1.3. INTELLECTUAL CAPITAL

Intellectual asset:
Clear implementation plan



Finance plan

Human development plan

Marketing plan

Customer conversion process- sale plan

Risk management plan

Impact plan - ESG implementation

B1. KEY CAPITALS

B2. BUSINESS TRACTION

B3. RISK-MANAGEMENT

B1.4. MANUFACTURE CAPITAL

FACILITIES

MEETING & EVENT VENUE

FACTORY

LABORATORY



B1. KEY CAPITALS

B2. BUSINESS TRACTION

B3. RISK-MANAGEMENT

B1.5. CAPITAL

Manufactured

WE HAVE

Machinery and Equipment
Factory
Inventory
Transportation Vehicle
Estimated total cost: 4.500.000.000 VNĐ

Financial

WE HAVE

Cash and receivables
1.500.000.000 VNĐ

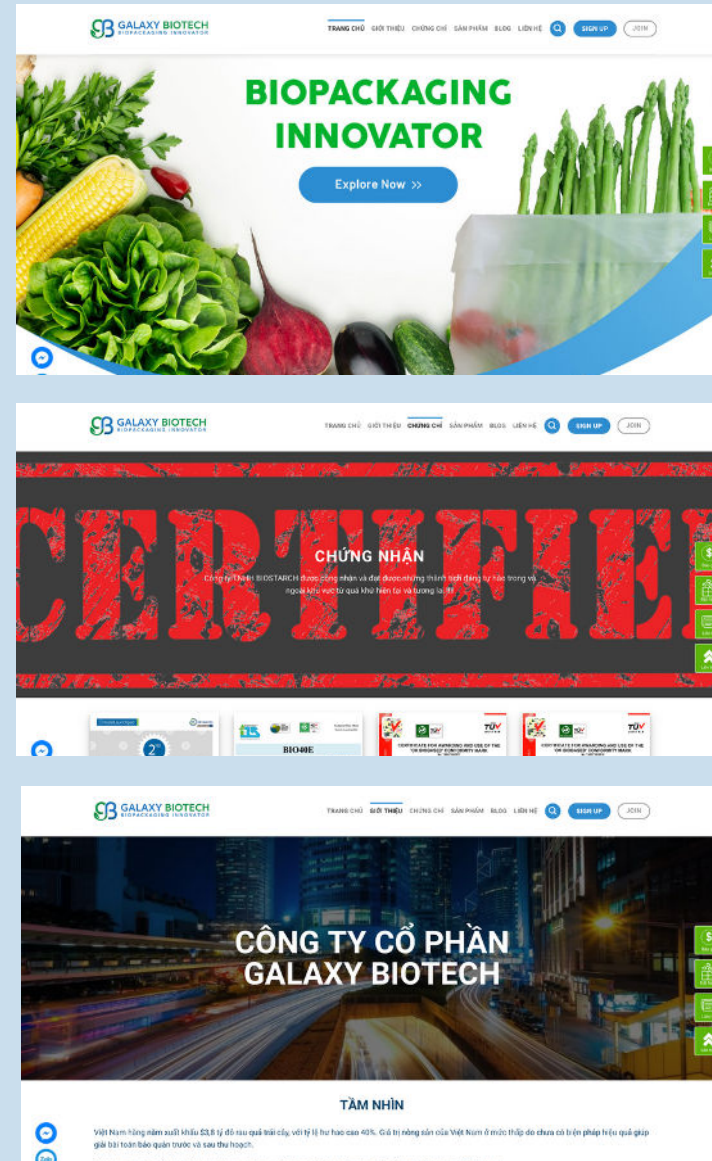
B1. KEY CAPITALS

B2. BUSINESS TRACTION

B3. RISK-MANAGEMENT

B2.1. READINESS

WEBSITE



FANPAGE



WORKSHOP & EXHIBITION



B1. KEY CAPITALS

B2. BUSINESS TRACTION

B3. RISK-MANAGEMENT

B2.2. MARKET ACCEPTANCE AN ADOPTION

SOME POSITIVE FEEDBACK

- “The product helps keep fruits, vegetables, and other foods fresh for longer periods, reducing spoilage and waste.”
- “When my food is preserved better, I don't need to go grocery shopping as often, saving my time and money on shopping.”
- “Many food preservation products are made from environmentally friendly materials, helping to minimize negative impacts on our the ecosystem.”

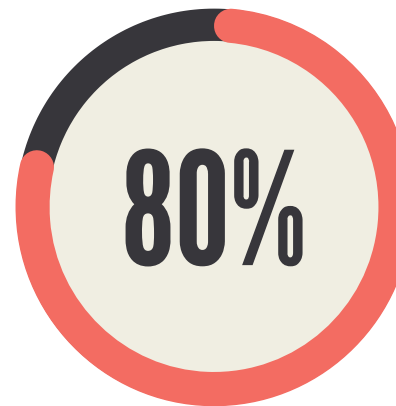
Giúp thực phẩm tươi lâu hơn
 Giữ trọn vitamin
 Túi làm từ tinh bột sắn mì
 Sử dụng vật liệu sinh học công nghệ nano

Túi biết thở - khảo sát khách hàng dùng rồi - Customer survey of users

Galaxy biotech - Túi biết thở - Bao bì bảo quản rau quả tươi từ nguyên vật liệu chính là tinh bột sắn mì công nghiệp Việt Nam kết hợp với việc sử dụng Nano trong cấu thành vật liệu

monh.lsk@gmail.com [Switch account](#)

Not shared



According to the survey results, approximately 80% of the respondents who have used your product reported that they are very satisfied with it, and are also willing to repurchase the product. .



HÓA ĐƠN GIÁ TRỊ GIA TĂNG (VAT INVOICE)		HÓA ĐƠN GIÁ TRỊ GIA TĂNG (VAT INVOICE)		HÓA ĐƠN GIÁ TRỊ GIA TĂNG (VAT INVOICE)		HÓA ĐƠN GIÁ TRỊ GIA TĂNG (VAT INVOICE)		HÓA ĐƠN GIÁ TRỊ GIA TĂNG (VAT INVOICE)			
STT	Tên hàng hóa, dịch vụ (Description)	Đơn vị tính (Unit)	Số lượng (Quantity)	Đơn giá (Unit Price)	Thành tiền (Amount)	STT	Tên hàng hóa, dịch vụ (Description)	Đơn vị tính (Unit)	Số lượng (Quantity)	Đơn giá (Unit Price)	Thành tiền (Amount)
1	Túi biết thở (Breathable bag)	kg	10	200.000	2.000.000	1	Túi biết thở (Breathable bag)	kg	10	200.000	2.000.000
Tổng cộng (Total): 2.000.000 Thuế suất GTGT (VAT rate): 10% Thuế GTGT (VAT amount): 200.000 Tổng cộng (Total): 2.200.000						Tổng cộng (Total): 2.000.000 Thuế suất GTGT (VAT rate): 10% Thuế GTGT (VAT amount): 200.000 Tổng cộng (Total): 2.200.000					

INVOICE

B1. KEY CAPITALS

B2. BUSINESS TRACTION

B3. RISK-MANAGEMENT

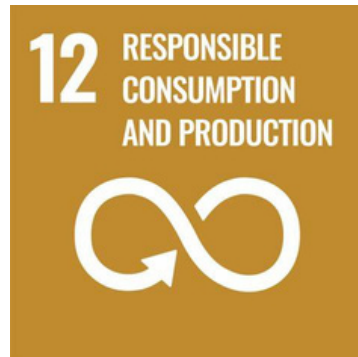
B2.3. SOCIAL VALUE PROPOSITION

Galaxy Biotech action

Social values

Current Impacts

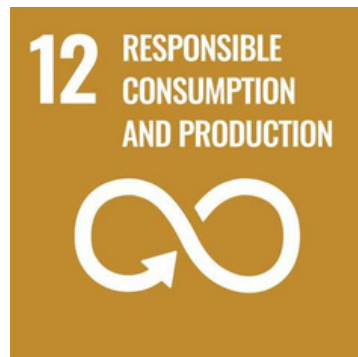
Target
12.5



1. Increase bio-bag production and purchase recycled materials
2. Increase packaging sales to customers

1. Use cassava residue as raw material
2. Reduce waste of xxx tons of plastic into the environment (due to using bio-plastic bags instead)

Target
12.3



1. Increase packaging sales to customers
2. Deduct 5% of profits to give bags to farmers

1. Reduce food waste in transportation and storage
2. Reduce food waste in production

Target
2.3



1. Increase bio-bag production and purchase recycled materials
2. Educate and expand clean agricultural product markets

1. Indirectly create income for cassava growers
2. Indirectly helps increase farmers' income through increasing demand for high-value agricultural products

Current impact

1. Quantity of input materials used.
2. 4,864,286 Products sold in 2023.

1. Cassava Farmers expected income in the next 4 years was 15,731,100,000 đ
2. Farmers exoected bags receive in the next 4 years was 43,981,693

1. Increase farmers living standards
2. Increased revenue for farmers growing high-value agricultural products

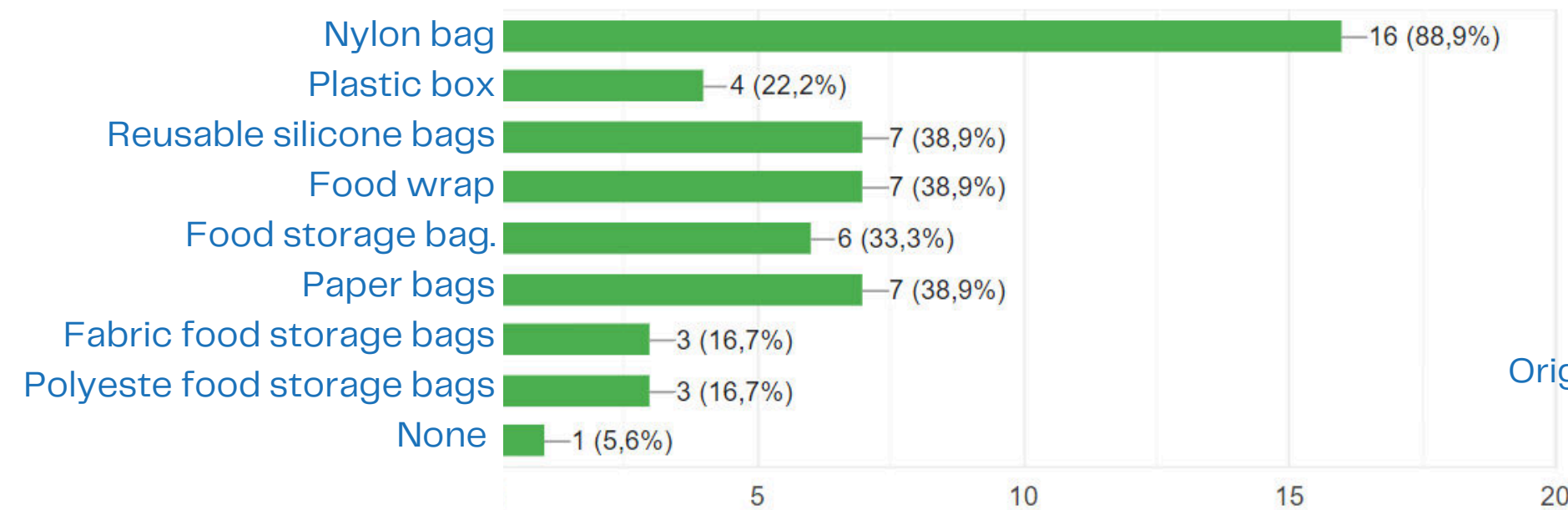
B1. KEY CAPITALS

B2. BUSINESS TRACTION

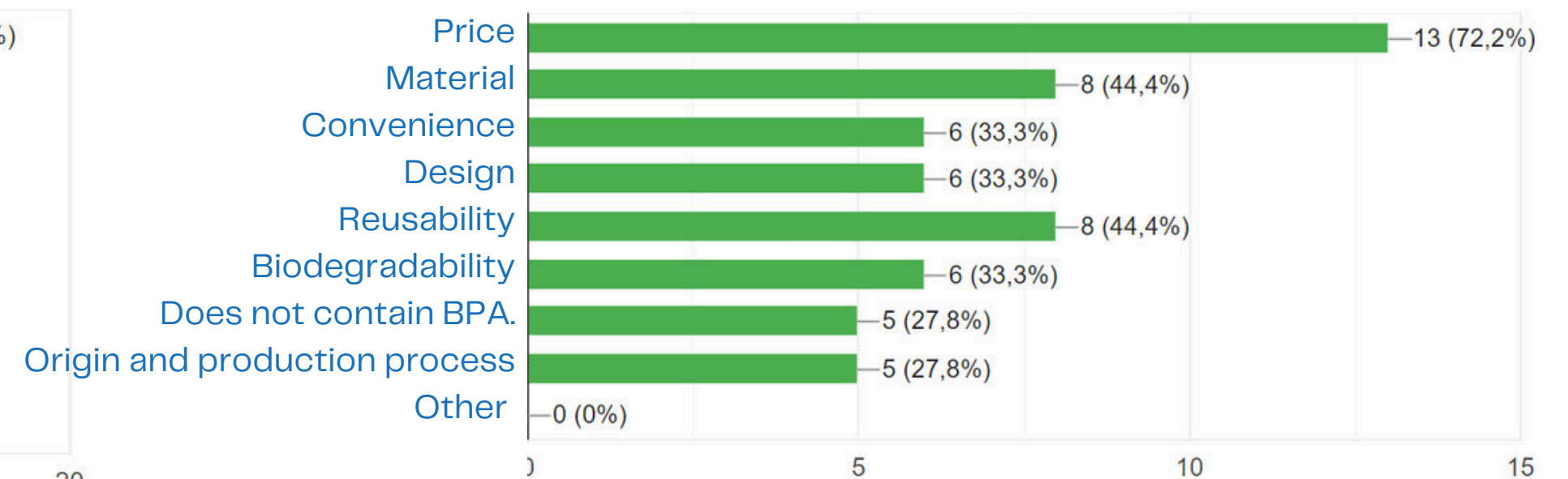
B3. RISK-MANAGEMENT

B3.1. MARKET RISKS

PEOPLE CURRENT USING



CONSIDERATION WHEN BUYING



CURRENT RISKS

- The market is increasingly competitive and customer's behavior is complex
- Demand changes are unpredictable

MANAGEMENT STRATEGIES

- Periodically research the market to update consumer trends.
- Diversify markets and customers.
- Forecast seasonal demand and flexible production planning.
- Insurance contract for stored products

B1. KEY CAPITALS

B2. BUSINESS TRACTION

B3. RISK-MANAGEMENT

B3.2. OPERATIONAL RISKS



CURRENT RISKS

- Accidents affecting workers
- Damage or loss of facilities and machinery

MANAGEMENT STRATEGIES

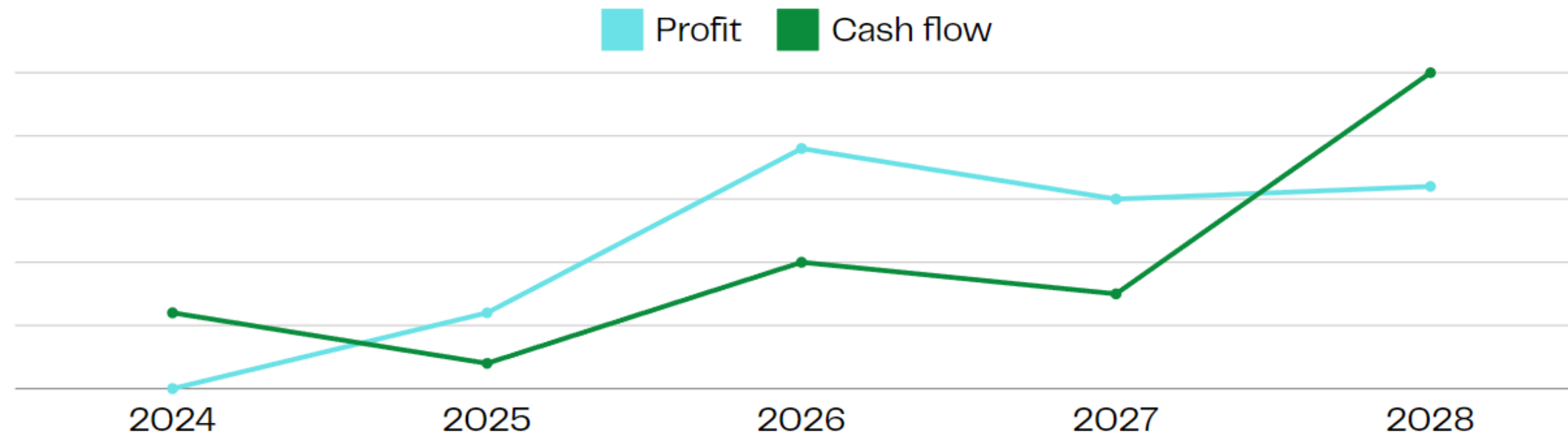
- Establish high safety standards in the production process
- Periodic labor safety training
- Periodic maintenance of machinery and equipment
- Labor accident insurance contract.

B1. KEY CAPITALS

B2. BUSINESS TRACTION

B3. RISK—MANAGEMENT

B3.3. FINANCE RISKS



CURRENT RISKS

Disrupted cash flow

MANAGEMENT STRATEGIES

- Avoid relying too much on one customer or one source of income.
- Manage debt strictly and maintain good relationships with customers.
- Maintain a cash reserve fund for emergency situations
- Credit insurance contract

B1. KEY CAPITALS

B2. BUSINESS TRACTION

B3. RISK-MANAGEMENT

ESG RISK ANALYSIS

STAGE	CATEGORY	PROBLEMS	MEASUREMENT
MANUFACTURE	Environment	Energy sources in the production process	EIA
		The process of waste disposal	EIA
	Social	Pollution which affect the neighborhood	SIA
DISTRIBUTOR	Environment	Environmental emissions from vehicles	EIA
		Improper disposal of packaging waste	Waste Management Evaluation
	Social	Noise pollution from deliveries	EIA
		Causing traffic congestion in residential areas	Traffic Impact Assessment

C1. OVERALL IMPACTS ON THE SOCIETY AND ENVIRONMENT

C2. GOVERNANCE STRUCTURE

ESG RISK ANALYSIS

STAGE	CATEGORY	PROBLEMS	MEASUREMENT
RETAILER	Environment	Improper disposal of packaging waste	Waste Management Evaluation
	Social	Business revenue losses affect local residential economies.	Economic Impact Analysis
CONSUMER	Environment	Customers do not properly dispose the bags	Consumer Behavior Studies
		Overconsumption	Consumer Behavior Studies
	Social	Overprice	Consumer Behavior Studies


C1. OVERALL IMPACTS ON THE SOCIETY AND ENVIRONMENT

C2. GOVERNANCE STRUCTURE

Strategy

DISCUSSING PROBLEMS AND SUGGESTING STRATEGY WITH OUR PARTNER

PLEDGE FROM THE GALAXY BIOTECH TO PROTECT THE PLANET AND PEOPLE

 **THƯ GỬI NHÀ PHÂN PHỐI**

Kính gửi Quý công ty


Trong bối cảnh phát triển bền vững đang ngày càng được chú trọng, chúng tôi, Galaxy Biotech, đã nghiên cứu và đánh giá quá trình sản xuất của chúng tôi để đảm bảo tính thân thiện với môi trường và tác động tích cực đến cộng đồng. Qua đánh giá, chúng tôi nhận thấy một số vấn đề môi trường và xã hội liên quan đến hoạt động sản xuất hạt nhựa sinh học của công ty Biostarch cũng đang gặp phải. Chúng tôi muốn liệt kê ra một số các vấn đề và nêu các phương hướng giải quyết chúng tôi cho là hợp lý nhất, và chúng tôi mong sự hợp tác từ phía Quý công ty để giúp giải quyết vấn đề Môi trường và Xã hội hiện nay:

- Vấn đề Khí thải từ Xe cộ:** Việc vận chuyển hàng hóa bằng xe cộ gây ra khí thải độc hại như CO, NOx, và hạt bụi mịn. Chúng tôi đề xuất:
 - Tối ưu hóa tuyến đường và kết hợp hàng để tiết kiệm nhiên liệu.
 - Nâng cao động cơ kiểm soát khí thải và sử dụng nhiên liệu sạch.
- Rác thải Bao bì trong Quá trình Vận chuyển:**
 - Đề xuất sử dụng bao bì tái chế hoặc có thể phân hủy sinh học, giảm thiểu rác thải đồng thời tăng cường hiệu quả trong việc bảo quản sản phẩm.
 - Thực hiện các biện pháp quản lý chất thải hiệu quả hơn, bao gồm việc phân loại và tái chế rác thải.
- Ô nhiễm Âm thanh từ Giao hàng:**
 - Giảm thiểu hoạt động giao hàng vào giờ cao điểm và sử dụng phương tiện giao hàng thấp tiếng ồn như xe điện.
- Tác động Giao thông:**
 - Áp dụng công nghệ để dự báo và lên lịch giao hàng thông minh, giảm thiểu sự ảnh hưởng đến giao thông đô thị.
 - Tăng cường hợp tác với chính quyền địa phương để cải thiện hạ tầng và quản lý giao thông hiệu quả hơn.


Chúng tôi tin rằng việc áp dụng những giải pháp này không chỉ giúp cải thiện môi trường sống xung quanh nhà máy, mà còn góp phần nâng cao hình ảnh và uy tín của Quý công ty trong mắt người tiêu dùng và cộng đồng. Chúng tôi rất mong muốn được hợp tác chặt chẽ với Quý công ty trong việc triển khai những sáng kiến này.

Xin cảm ơn Quý công ty đã luôn quan tâm và hợp tác. Chúng tôi rất mong nhận được phản hồi từ Quý vị.

Trân trọng,



™ BLD công ty CP Galaxy Biotech
Đỗ Diễm Châu
CEO

 **THƯ GỬI NHÀ SẢN XUẤT**

Kính chào Quý công ty Biostarch

Trong bối cảnh phát triển bền vững đang ngày càng được chú trọng, chúng tôi, Galaxy Biotech, đã nghiên cứu và đánh giá quá trình sản xuất của chúng tôi để đảm bảo tính thân thiện với môi trường và tác động tích cực đến cộng đồng. Qua đánh giá, chúng tôi nhận thấy một số vấn đề môi trường và xã hội liên quan đến hoạt động sản xuất hạt nhựa sinh học của công ty Biostarch cũng đang gặp phải. Chúng tôi muốn liệt kê ra một số các vấn đề và nêu các phương hướng giải quyết chúng tôi cho là hợp lý nhất, và chúng tôi mong sự hợp tác từ phía Quý công ty để giúp giải quyết vấn đề Môi trường và Xã hội hiện nay:

- Nguồn năng lượng trong quá trình sản xuất:** Hiện nay, chúng ta đang sử dụng điện lưới quốc gia. Và theo như số liệu vào 2023 của Tập đoàn Điện lực Việt Nam (EVN), nhiệt điện than vẫn đang giữ vai trò chủ đạo trong sản xuất năng lượng, chiếm 45,7%. Đây là nguồn năng lượng có ảnh hưởng tiêu cực đến môi trường và sức khỏe con người. Và nhằm giảm thiểu ảnh hưởng đến môi trường, chúng tôi đề xuất áp dụng giải pháp sử dụng năng lượng mặt trời, được lắp đặt trên mái nhà xưởng.
- Xử lý rác thải:** Tuy chúng ta tuân thủ nghiêm ngặt quy định xử lý rác thải của Việt Nam, chúng tôi khuyến khích Quý công ty cũng thường xuyên kiểm tra và tuân thủ các quy định này để đảm bảo quá trình xử lý rác thải diễn ra hiệu quả và an toàn.

Chúng tôi tin rằng việc áp dụng những giải pháp này không chỉ giúp cải thiện môi trường sống xung quanh nhà máy, mà còn góp phần nâng cao hình ảnh và uy tín của Quý công ty trong mắt người tiêu dùng và cộng đồng. Chúng tôi rất mong muốn được hợp tác chặt chẽ với Quý công ty trong việc triển khai những sáng kiến này.

Xin cảm ơn Quý công ty đã luôn quan tâm và hợp tác. Chúng tôi rất mong nhận được phản hồi từ Quý vị.

Trân trọng



™ BLD công ty CP Galaxy Biotech
Đỗ Diễm Châu
CEO

CÔNG TY CP GALAXY BIOTECH
VP: 1331/15/156 Lê Đức Thọ, phường 14, Gò Vấp, TP Hồ Chí Minh | Hotline: (+84)0918 101 698
Email: info@galaxybiotech.vn | Website: https://galaxybiotech.vn/ | Facebook: Túi Bí Mật

 **CAM KẾT TỪ CHÍNH GALAXY BIOTECH**

Kính gửi Quý đối tác và cộng đồng,

Tại Galaxy Biotech, chúng tôi hiểu rằng hoạt động kinh doanh của mình không chỉ ảnh hưởng đến sự thành công thương mại mà còn có tác động lớn đến môi trường và xã hội xung quanh chúng ta. Dựa trên đánh giá và phân tích sâu rộng về các hoạt động hiện tại, chúng tôi cam kết thực hiện những bước đi quan trọng để cải thiện những ảnh hưởng này.

- Giảm thiểu hao phí năng lượng:** Chúng tôi hiện tại đã nỗ lực hết mức để tối ưu hóa quy trình bảo quản hàng hóa, giảm bớt lượng điện năng tiêu thụ bằng cách đầu tư vào các thiết bị tiết kiệm năng lượng và áp dụng các phương pháp bảo quản hàng hóa hiệu quả mà không cần sử dụng quá nhiều năng lượng.
- Xử lý rác thải:** Tuy chúng ta tuân thủ nghiêm ngặt quy định xử lý rác thải của Việt Nam, chúng tôi khuyến khích Quý công ty cũng thường xuyên kiểm tra và tuân thủ các quy định này để đảm bảo quá trình xử lý rác thải diễn ra hiệu quả và an toàn.
- Đối phó với các vấn đề xã hội do suy thoái kinh tế:** Trong trường hợp doanh nghiệp của chúng tôi thất thu, chúng tôi cam kết hợp tác với các cơ quan chính phủ và địa phương để tìm giải pháp giảm thiểu tác động đến cộng đồng địa phương, đảm bảo an sinh xã hội và phát triển kinh tế bền vững.

Chúng tôi tin tưởng rằng với những cam kết và hành động cụ thể này, Galaxy Biotech không những góp phần vào sự phát triển kinh tế mà còn bảo vệ môi trường và nâng cao chất lượng cuộc sống cho cộng đồng. Chúng tôi rất mong nhận được sự hỗ trợ và hợp tác từ Quý đối tác và cộng đồng để cùng nhau thực hiện những mục tiêu này.

Trân trọng,



™ BLD công ty CP Galaxy Biotech
Đỗ Diễm Châu
CEO

C1. OVERALL IMPACTS ON THE SOCIETY AND ENVIRONMENT

C2. GOVERNANCE STRUCTURE

Strategy

HOW TO USE OUR PRODUCTS



Hướng dẫn sử dụng Túi Biết Thở của Galaxy Biotech

Túi Biết Thở, là một giải pháp tiêu biểu được của [...]



Hướng dẫn sử dụng hộp Túi Biết Thở của Galaxy Biotech

Sản phẩm đa dạng, nhiều cải tiến là mục tiêu Galaxy Biotech

HOW TO RECYCLE OUR PRODUCTS

Túi Biết Thở - Biopackaging
2 giờ · 🌐

BẠN ĐÃ BIẾT DÙNG "TÚI BIẾT THỞ" SAO CHO ĐÚNG CHƯA?
Trong thế giới đang chịu áp lực từ biến đổi khí hậu và ô nhiễm môi trường, "túi biết thở" đã nổi lên như một giải pháp thân thiện với hành tinh. Được làm từ tinh bột sắn mì, túi này không chỉ giữ thực phẩm tươi ngon mà còn có khả năng phân hủy tự nhiên sau khi sử dụng. Chỉ trong thời gian ngắn, "túi biết thở" hoàn toàn có thể phân hủy hoàn toàn chuyển thành các hợp chất hữu cơ, không gây nguy hại tới môi trường.
Vậy hãy cùng Galaxy Biotech khám phá cách tiêu hủy "túi biết thở" sau khi sử dụng để cùng bảo vệ môi trường nhé!
Hotline: 0918.101.698

CHÔN LẤP CHÚNG TÔI KHUYẾN KHÍCH CÁCH NÀY HƠN	HƯỚNG DẪN TIÊU HUY TÚI BIẾT THỞ 	ĐỐT NHỚ ĐẢM BẢO AN TOÀN CHÁY NỔ NHÉ	HƯỚNG DẪN TIÊU HUY TÚI BIẾT THỞ
--	--	---	--

C1. OVERALL IMPACTS ON THE SOCIETY AND ENVIRONMENT

C2. GOVERNANCE STRUCTURE

ESG implementation plan

Từ: VSVF Investment Team <investment.team@vsvfoundation.com>
 Subject: VSVNA Offer
 To: seanvo@galaxybiotech.vn <seanvo@galaxybiotech.vn>
 Cc: Huy Pham <huyphn@vsvfoundation.com>, Thang Tran <thangth@vsvfoundation.com>, Anh Tuấn <anhtuan@vsvfoundation.com>, Duy P

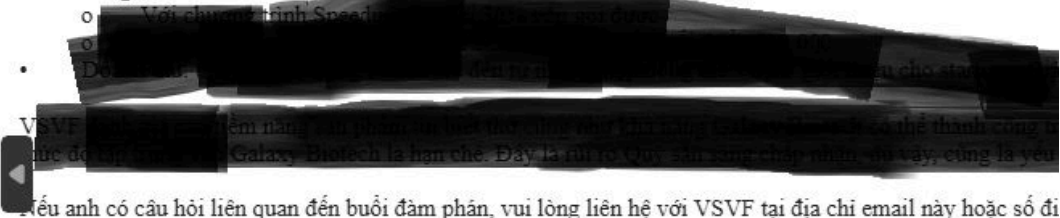
Dear anh Sơn,

Sau buổi họp đàm phán với Galaxy Biotech, VSVF quyết định đưa ra offer cho công ty như sau:

- Số tiền đầu tư: \$40.000, trong đó:
 - Tiền mặt: \$28.000
 - Phí Acceleration từ VSVF: \$12.000
- Tỷ lệ cổ phần: 10%
- Định giá sau khi gọi vốn: \$400.000

Ngoài ra, trong suốt quá trình kể từ khi đầu tư đến khi thoái vốn, VSVF sẽ tham gia sâu vào việc giúp Galaxy

- Phí gọi vốn:

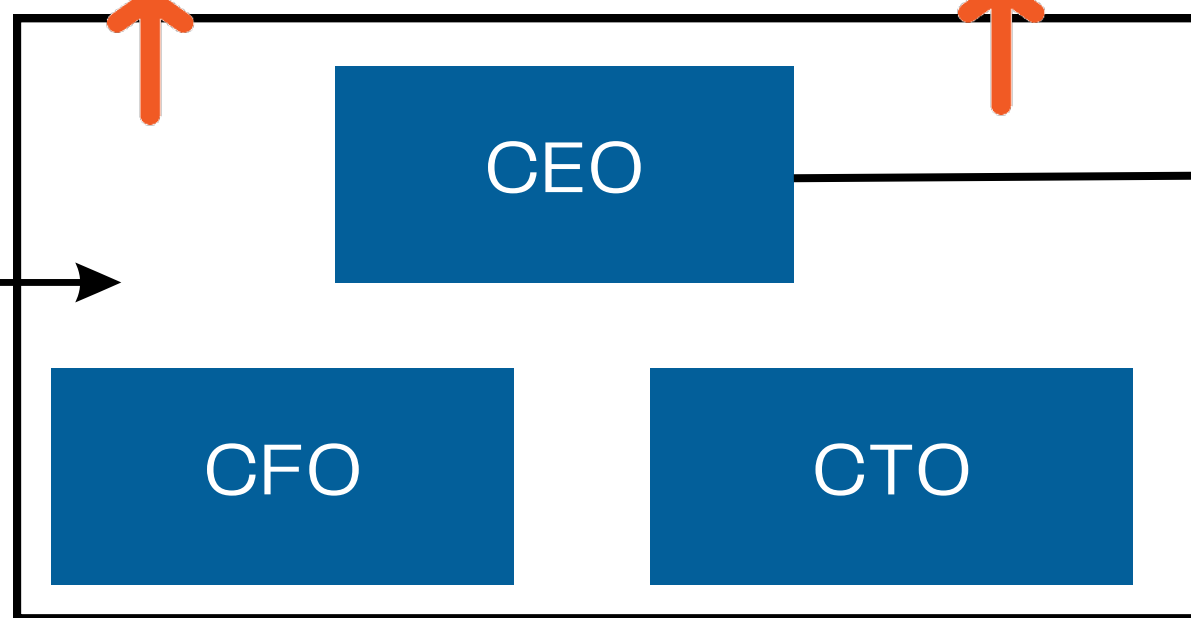


Nếu anh có câu hỏi liên quan đến buổi đàm phán, vui lòng liên hệ với VSVF tại địa chỉ email này hoặc số đi

Trân trọng,
 VSVF Investment Team



Board of Directors.



Vision	Commitment goals by 2028	Department in charge	Specific actions	Measurement index	2024	2025	2026	2027	2028
ENVIRONMENT: committed to using energy efficiently	Reduce the company's electrical energy consumption by 10 - 14%	Production Department	Replace old equipment with more energy efficient equipment.	Amount of electricity consumed	2-3% off	2-3% off	3-4% off	1-2% off	1-2% off
		Production Department	Restructure and optimize production processes						
		Production Department	Set up a continuous monitoring system						
SOCIAL: fosters social responsibility, reduces food waste, uses eco-friendly materials, and empowers sustainable choices for a healthier planet.	Reach out and educate 2000 people about social responsibility and environmental protection through public speaking.	Executive Board	Participate in workshops as a public speaker	Number of workshops participated as a speaker each year	2	4	4	6	8
		Executive Board	Reach and educate at least 1800 individuals through workshops	Number of individuals reached and educated each year	100	300	300	500	600
GOVERNANCE: Maintain transparency, ethics and corporate responsibility	Maintain the highest standards of transparency, ethics and corporate responsibility	CEO	Publish annual transparency reports	Number of transparency reports published each year	0	1	1	1	1
		Human Resources Department	Develop and implement a comprehensive Code of Conduct and ethics training program for all employees.	Percentage of employees completing the course each year	50%	70%	75%	80%	90%

C1. OVERALL IMPACTS ON THE SOCIETY AND ENVIRONMENT

C2. GOVERNANCE STRUCTURE

D. Learning curve

AFTER

Not being able to measure ESG risk

We analyzed ESG risks to identify negative impacts on the environment and society

Think that F2F is the most effective way to recruit members

Reduce the carbon footprint of candidates and expand the recruitment reach

Not being able to imagine the company's financial health

We can differentiate between various forms of capital

BEFORE

ESG





**THANK YOU
FOR LISTENING**