

SORORAS

Juntas seguras



9 de diciembre de 2022

SORORAS

Juntas seguras



El gran problema

El Sol de México

Femicidios en México: asesinan a tres mujeres embarazadas en menos de una semana

De enero a octubre de 2022 se registraron 777 presuntos feminicidios a nivel nacional.

hace 1 día



Cimacnoticias

Edomex en 2022 alcanza cifra récord: es la entidad con más

...

Edomex en 2022 alcanza cifra récord: es la entidad con más feminicidios, trata de personas y lesiones contra mujeres.

hace 1 día



The Washington Post

Opinión | 25N: El Estado encubre el incremento de la ...

No mencionó la cifra de 80 feminicidios registrados en el país en octubre de ... de feminicidio no solo se cosifican en cifras poco claras,...

hace 2 semanas



Aumentan víctimas

Entre el 2015 y este 2020, el número de víctimas de feminicidio creció 130% de acuerdo con datos del Secretariado Ejecutivo del Sistema Nacional de Seguridad Pública.

Víctimas de feminicidio | ENERO A NOVIEMBRE DE CADA AÑO



FUENTE: SESNSP

GRÁFICO: EL ECONOMISTA

Expansión Política

La cruda realidad de los feminicidios en México, en #LaSemanaResumida

Y solo 5,718 casos fueron indagados como feminicidios. ... Es la cifra más alta de mujeres asesinadas de los últimos 31 años en México.

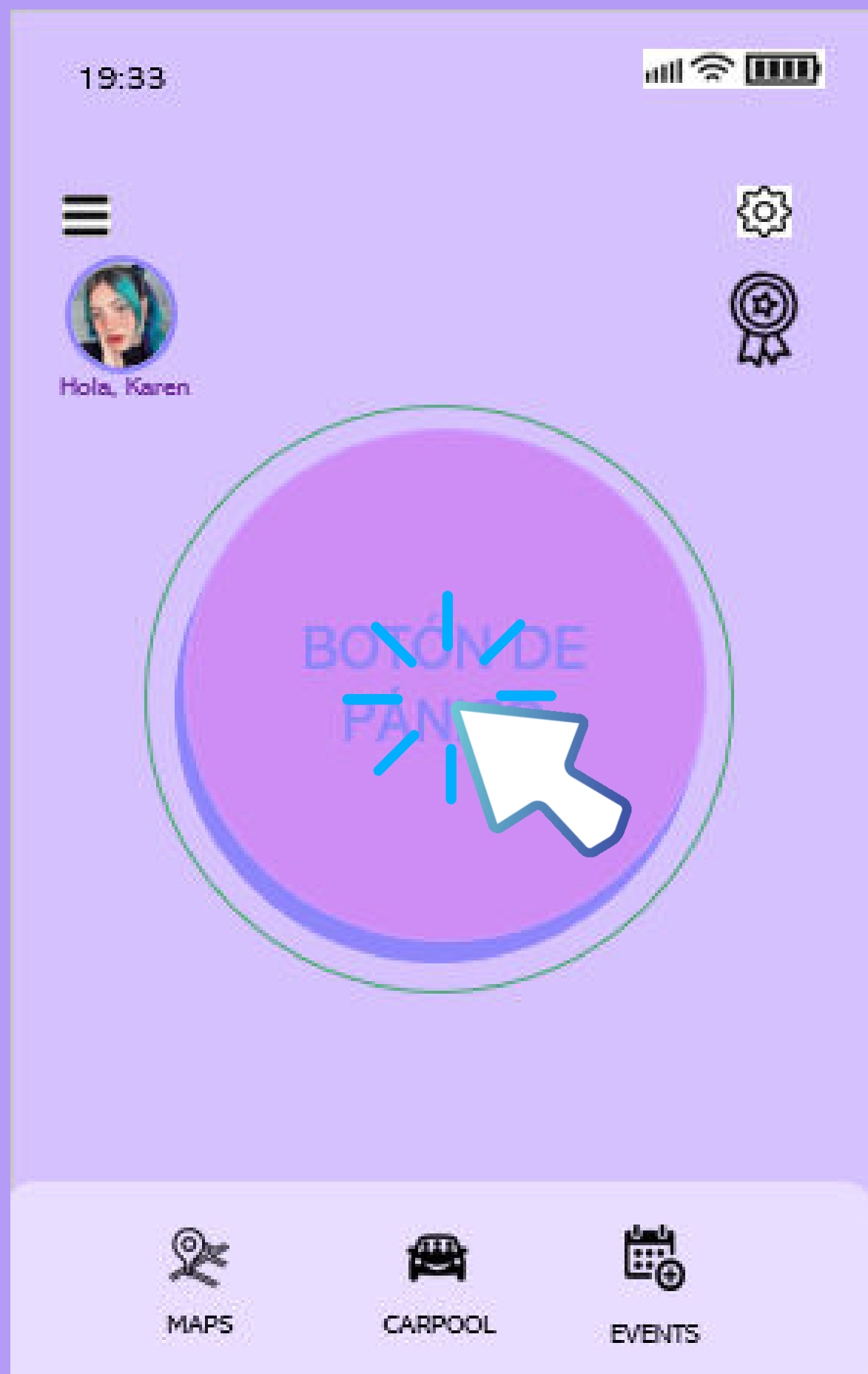
hace 4 semanas





Conscientes de la situación,
surge la iniciativa

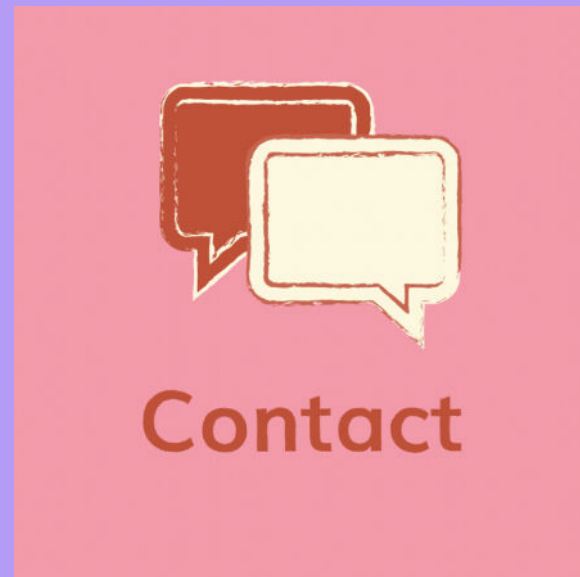
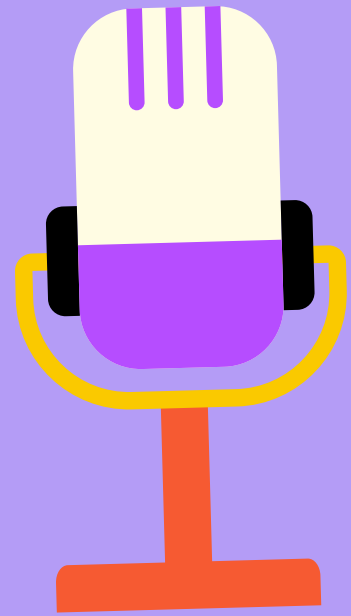
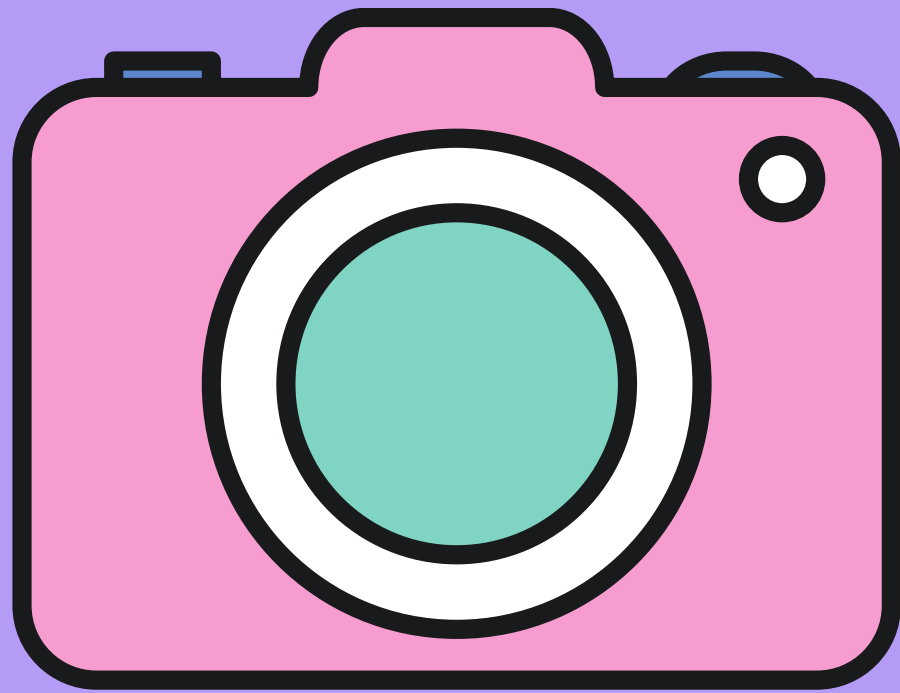
SORORAS







La **activación** del botón de pánico puede ser:

- Desde la aplicación
- Apretando 3 veces el botón de bloqueo de pantalla





Alarma

-  La cámara frontal y trasera están prendidas. De ser posible, enfócalas donde esté el peligro.
-  Micrófono prendido. De ser posible, acércalo a ti.
-  Ya notificamos a la policía, a tus contactos de emergencia y a las sororas.
-  La(s) usuaria(s): Sofía, Ángela va(n) en camino, ¡aguanta! Están a 3 min.

Chatea con las sororas

Sofía
¡Levanta una mano para que te veamos!

Mensaje

FIN PÁNICO

19:33

Sororas

Bienvenida, Karen

¿Qué estás buscando hoy?

- Mis grupos
- Mis chats
- Perfil
- Configuración
- Cerrar sesión

BOTÓN DE PANICO

MAPS CARPOOL EVENTS

Perfil



Karen Moreno

5 Febrero 2000

Características Físicas:

- Pelo corto, mechones azules
- Estatura: 1.60

Intereses:

- Música Pop/ Lady Gaga
- Cine (comedias románticas)
- Deportes/Tenis y Soccer
- Equipos: Barca, Pumas
- Otros Hobbies: Literatura, escritura, cerámica

¡Hola! Soy Karen y estoy super emocionada de formar parte de esta gran comunidad. Me encantaría conocerte más, chatea conmigo.

19:33

Grupos

Mujeres Anáhuac
Karen Moreno, Paola Sanches...

En Línea: 2 de 6 participantes

¿Te gustaría promocionar tu negocio?
Contáctanos, [haz click aquí.](#)

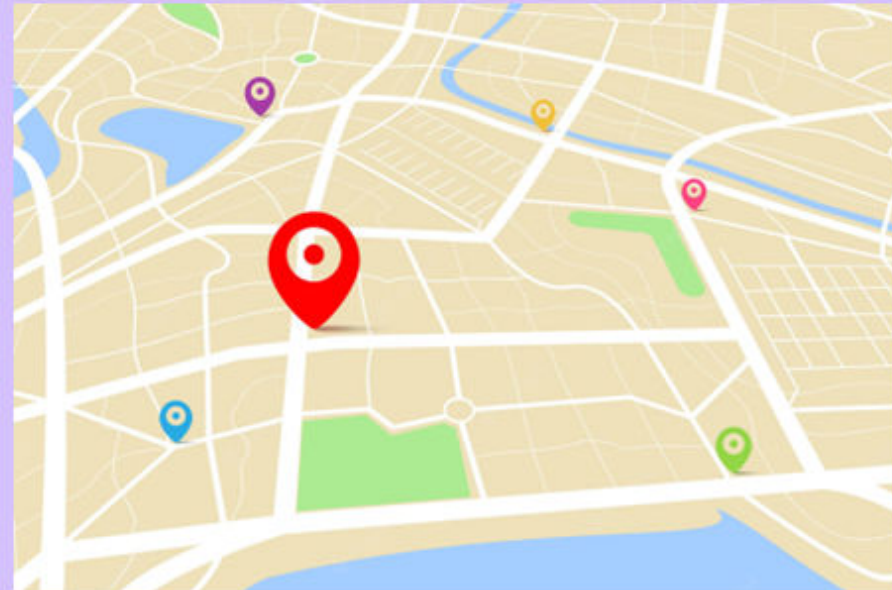




Mapa


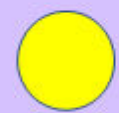



Sororas cerca de ti



🔍 ¿Qué tan peligrosa es...?

📍 Tu ubicación: Zona amarilla

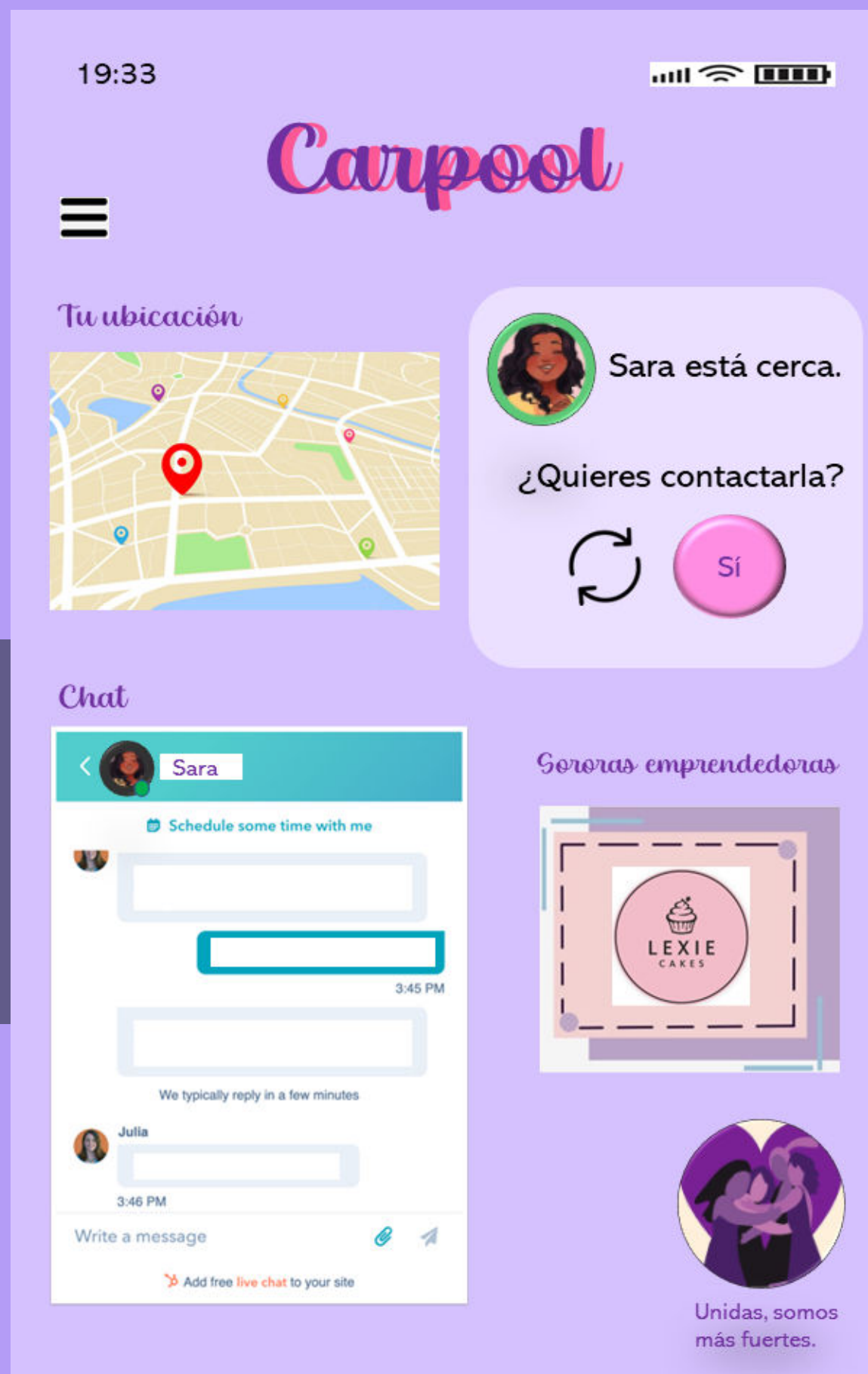
-  Zona Roja: Una zona para evitar: tienes que ir acompañada y tomar altas precauciones. Mayor número de incidentes.
-  Zona amarilla: Tomar precauciones y de preferencia ir acompañada. Alto número de incidentes
-  Zona Verde: No dejes de tomar precauciones, aunque es una zona más segura. Bajo número de incidentes

Indica la **seguridad**
de cada **zona**





Organizamos tu **carpool**



Proporcionamos un espacio para **promocionar** tu negocio



Eventos próximos

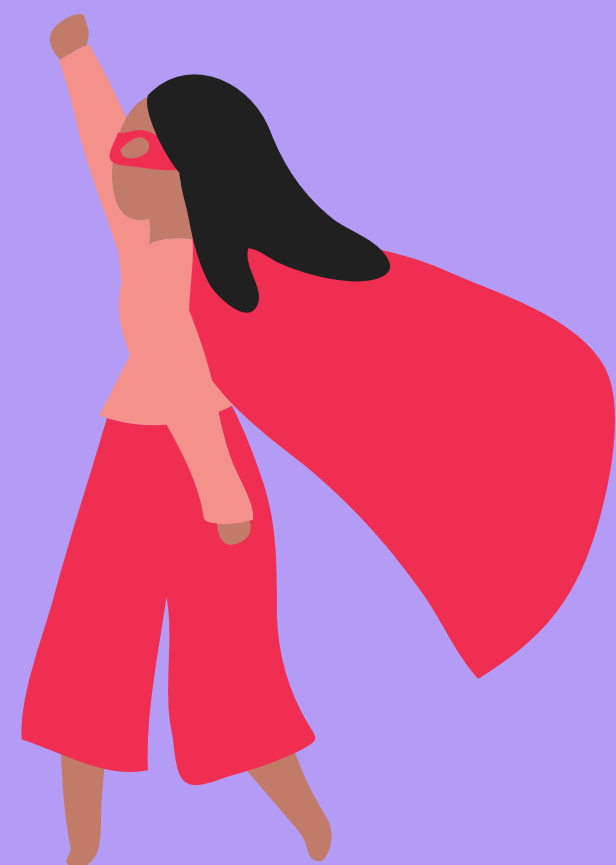
- oct 20 Picnic [Ver más +](#)
- oct 27 Plática "Medicina feminista" [Ver más +](#)
- oct 31 Fiesta de Halloween [Ver más +](#)
- nov 3 Taller de defensa personal [Ver más +](#)
- nov 17 Bazar de emprendedoras [Ver más +](#)
- nov 20 Fiesta mexicana [Ver más +](#)

[Ver más eventos +](#)

¿Te interesa organizar o sugerir un próximo evento?
Háznoslo saber dando click aquí.

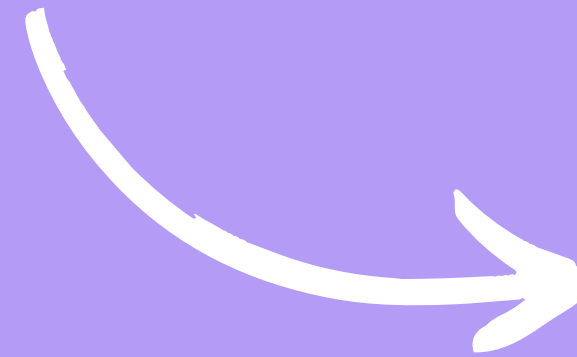
Ofrecemos diversos **eventos** enfocados en:

- El empoderamiento femenino
- El crecimiento de la **comunidad**






Descripción del evento y ponente



Plática:
Medicina feminista

Ponente:
Carla María Gutiérrez

La doctora Carla, egresada de la Universidad Nacional Autónoma de México, generación XXXX, ha tenido experiencia en XX hospitales. Su especialidad ...



Fecha: **Jueves 27 de octubre 2022.**
Ubicación: **Auditorio en Parque Bicentenario**
Costo de recuperación: **\$200 MXN**

INSCRIBIRME EN EL EVENTO.

Sororas confirmadas

- Paola Sánchez
- Andrea Tejeda
- Hanna Silva
- Montse Medina

Chat

Sofía: Qué emoción !!!

Paola: SIII

Yo ya conozco a la doctora, es buenísima

No puedes unirte al chat hasta confirmar tu asistencia.

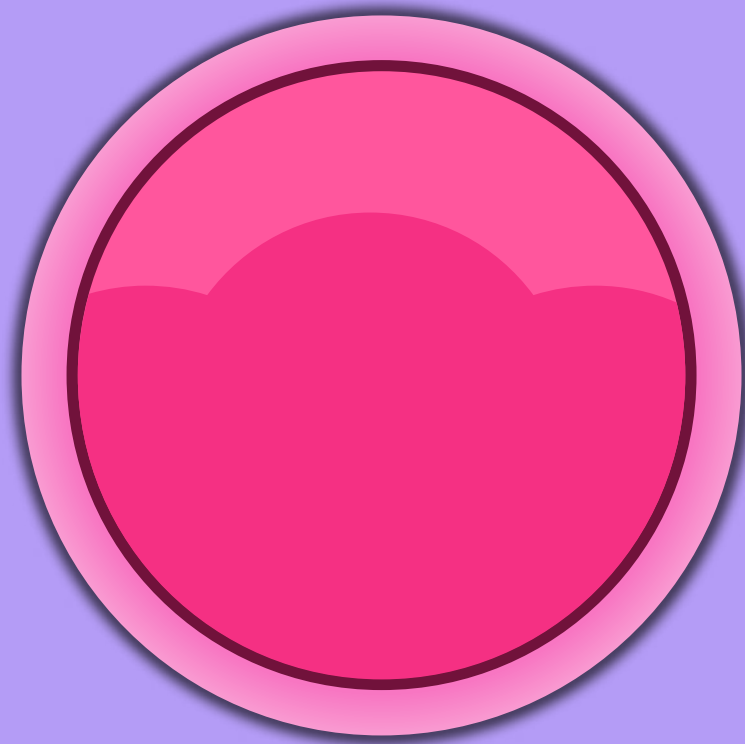
Interacción entre las participantes





¿Versión premium?

Gratis



Botón de pánico

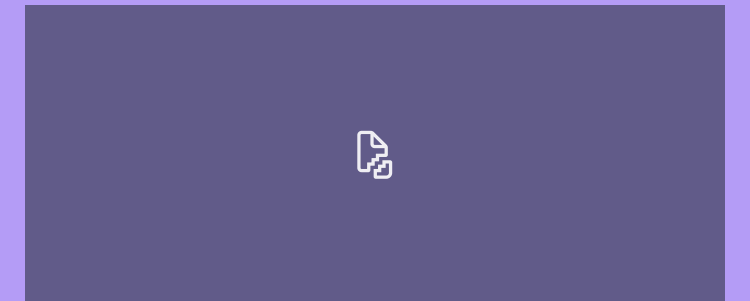
Premium



Mapa



Carpool



Eventos





Propuesta de valor

“Somos una **comunidad** en donde las mujeres nos cuidamos y nos apoyamos entre nosotras al **actuar** en el momento del evento de peligro”



Perfil del cliente



Karen
25 años
CDMX

Pasa mucho tiempo en las redes sociales, compartiendo contenido y siendo una líder de opinión. Comparte acerca de feminismo y cómo las mujeres tienen que formar una sororidad. Sus hobbies incluyen mucho movimiento por la ciudad, ella tiene muchas amigas y sale de fiesta o a comer los fines de semana.

- Feminista
- Inconforme con los policías y/o militares
- Vida social: Va a antros, bares, restaurantes
- Responsabilidades: ir a la escuela y/o trabajar
- Frustración: no sentirse segura en las calles
- No conoce alternativas para asegurar su bienestar

Segmento de clientes

- Mujeres
- 15 a 35 años
- CDMX y EDOMEX
- Nivel socioeconómico: medio/alto, alto
- Estarían dispuestas a ayudarse entre sí

Validación de mercado



89 %

Está interesada
en la App

85 %

Pagaría la
mensualidad

44 %

Iría a apoyar a otra
mujer en un evento
de peligro

Modelo de negocios



El año 1, la prioridad es tomar presencia en el mercado:

- Modalidad gratuita

A partir del año 2, se espera tener un mayor volumen de clientes:

- Ingresos por membresías mensuales de \$ 89 MXN

\$ 85 600

MXN (1er año)

**gastos admon.
mensuales**

3 275

suscriptoras al mes (2do año)

punto de equilibrio

3 775 275

89% de las mujeres de entre 15 y 34 años de la CDMX y el Edo. Méx.

El punto de equilibrio corresponde al **0.09%** del mercado objetivo.

Socios claves:

- Grupos y figuras feministas
- ONGs para mujeres
- Gobiernos municipales
- Policías y autoridades
- Marcas que quieran publicitarse

Actividades claves:

- Desarrollar la plataforma y nutrirla
- Ser activas/virales en redes sociales: hacer contenido
- Supervisar el funcionamiento de la app
- Organizar los eventos sociales y educativos
- Buscar relaciones con más figuras/grupos feministas y autoridades.
- Hacer campaña publicitaria

Recursos claves:

- Humanos: desarrollador, equipo publicitario y los socios fundadores
- Licencias en tiendas de aplicaciones
- Redes sociales (viralización)
- Alianza con policías/autoridades y grupos/figuras feministas.
- Materiales/locaciones/contenidos, ponentes/moderadores para eventos (en línea y presenciales).

Propuesta de valor:

- Aplicación que fomenta una comunidad entre mujeres para auxiliarse entre sí y apoyarse en un caso de un evento de peligro.
- Eventos sociales y educativos en feminismo desde pequeña a mediana escala para el empoderamiento femenino.

Relación con clientes:

- Sororidad
- Protección física, emocional
- Empatía
- Proactividad
- Esperanza

Canales:

Nos conocen mediante redes sociales: Instagram, TikTok, Facebook.

Usuaris pagan membresía de la app con tarjeta en tiendas de App Store y Google Play.

Re contactar mediante redes sociales y encuestas en la app.

Entregables: app y eventos

Segmento de clientes:

Mujeres de entre 15 y 35 años, que viven en el Estado y Ciudad de México, que son feministas, con nivel socioeconómico medio-alto y alto que usan redes sociales.

Estructura de costos:

- Gastos iniciales: desarrollo de la App, publicidad, patente, licencias de Google Play y App Store.
- Gastos administrativos (mantenimiento de la App, publicidad, renta de oficina con servicios, salarios, materiales/contenido de eventos)
- Pagar algunas influencers o ponentes de eventos sociales.

Flujo de ingresos:

- Membresías mensuales de \$ 89.00 MXN (2do año+)
- Cobro por el acceso a eventos
- Publicidad (3er año+)





Inversión inicial para la puesta en marcha de la aplicación.

\$ 259,025.00 MXN

Uso de fondos

Desarrollador*

Gastos publicitarios

Patente*

Alta en Play store

Membresía anual App Store



Facebook



Instagram

